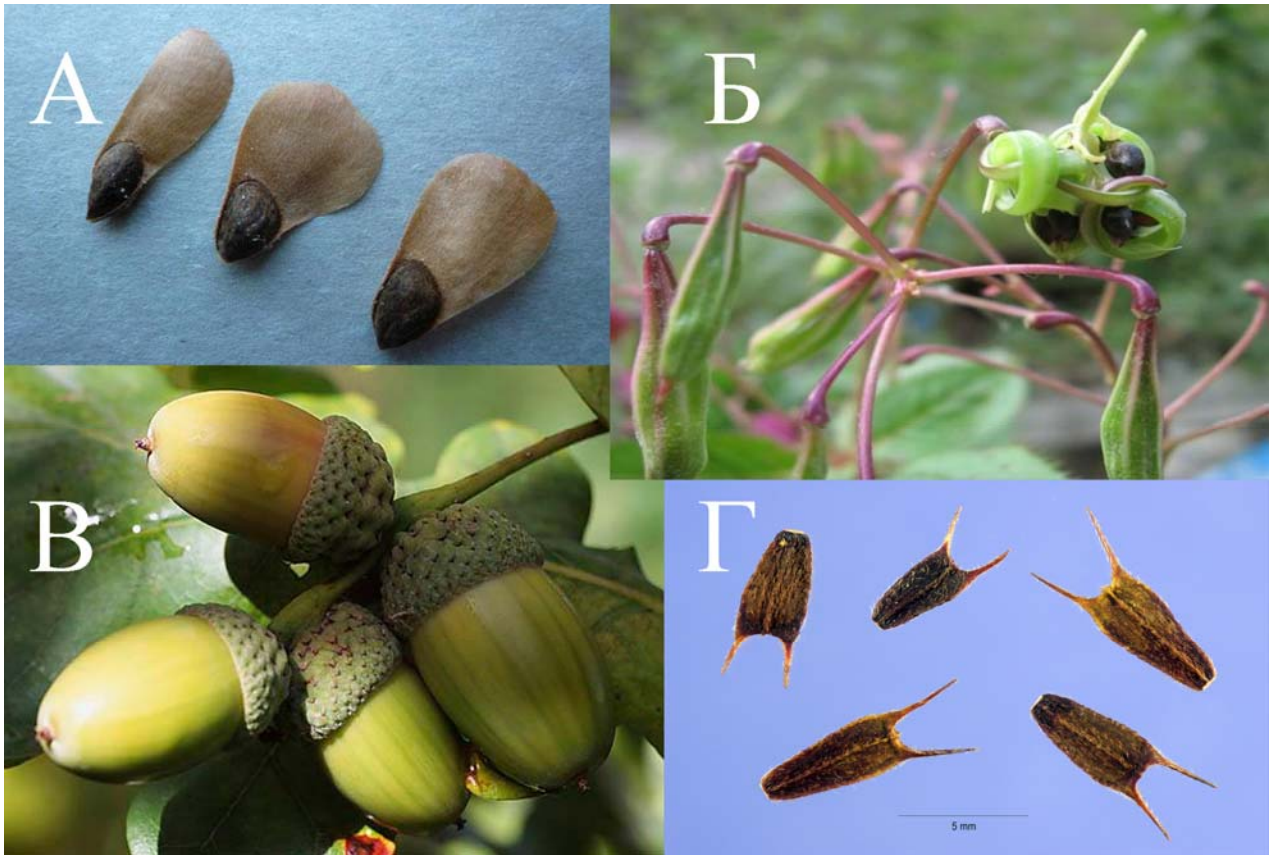


8 класс – вариант 2

Задание 1

Какие плоды и семена распространяются ветром?



- А – семена ели
- Б – семена недотроги
- В – жёлуди дуба
- Г – семянки череды

Правильный ответ: 1

Баллы за правильный ответ: 2

Задание 2

Какая часть в этом плоде сочная и вкусная?



цветоложе
околоцветник
околоплодник
семенная кожура

Правильный ответ: 4

Баллы за правильный ответ: 2

Задание 3

В семенах какого растения содержится больше всего жиров?



А – в семенах арбуза

Б – в семенах пшеницы

В – в семенах подсолнуха

Г – в семенах фасоли

Правильный ответ: 3

Баллы за правильный ответ: 2

Задание 4

В каких экологических условиях обитает это растение?



это аэрогидатофит, растение берегов рек

это мезофит, растение лесов

это ксерофит, растение степей

это суккулент, растение полупустынь и пустынь

Правильный ответ: 3

Баллы за правильный ответ: 2

Задание 5

Какой формулой описывается цветок из семейства розоцветных?

О 3+3, Т 3+3, П 1

Ч (5), Л (5), Т5, П1

Ч 2+2, Л 4, Т 2+4, П1

Ч 5, Л 5 Т ∞, П, ∞

Правильный ответ: 4

Баллы за правильный ответ: 2

Задание 6

Какое растение относится к семейству лилейных?



1

2

3

4

Правильный ответ:3

Баллы за правильный ответ: 2

Задание 7

У какого из перечисленных паразитов в жизненном цикле присутствуют три хозяина?

эхинококк

бычий цепень

широкий лентец

человеческая аскарида

Правильный ответ: 3

Баллы за правильный ответ: 2

Задание 8

У кого из этих организмов скелет наружный?



- А
- Б
- В
- Г

Правильный ответ: 4

Баллы за правильный ответ: 2

Задание 9

У какого типа животных вторичная полость тела, как правило, хорошо развита и занимает практически всё пространство между внутренними органами?

Плоские черви

Моллюски

Кольчатые черви

Членистоногие

Правильный ответ: 3

Баллы за правильный ответ: 2

Задание 10

Выберите организмы, у которых отсутствуют специальные органы дыхания.



только А

А и Б

Б и В

Б и Г

Правильный ответ: 1

Баллы за правильный ответ: 2

Задание 11

При разборе разнообразного хлама в лаборантской школьного кабинета биологии была обнаружена часть чьего-то скелета – полный скелет плечевого пояса и свободной передней конечности, состоящий из лопатки, плечевой кости, локтевой и лучевой костей и костей кисти. Весь остальной скелет животного был утерян. Как вы думаете, чей это был скелет?

серого варана

лисицы

голубя

травяной лягушки

Правильный ответ: 2

Баллы за правильный ответ: 2

Задание 12

Как Вы думаете, к какому отряду млекопитающих относится животное, череп которого представлен на фотографии?



отряд Грызуны

отряд Приматы

отряд Насекомоядные

отряд Зайцеобразные

Правильный ответ: 4

Баллы за правильный ответ: 2

Задание 13

В одной старинной книге, посвящённой путешествиям в Африку, автор приводит описание никем ранее не встреченного животного: «...нос этого животного заканчивается свиным пяточком, уши длинные, как у зайца, на ногах длинные и мощные когти, тело покрыто редкой жёсткой шерстью, а хвост практически голый...».

Как вы думаете, о каком животном здесь может идти речь?

автор описывает выдуманное существо, сочетающее признаки разных животных

автор описывает трубкозуба – уникальное африканское животное, предположительно родственное то ли копытным, то ли хоботным

автор описывает один из видов африканских диких свиней

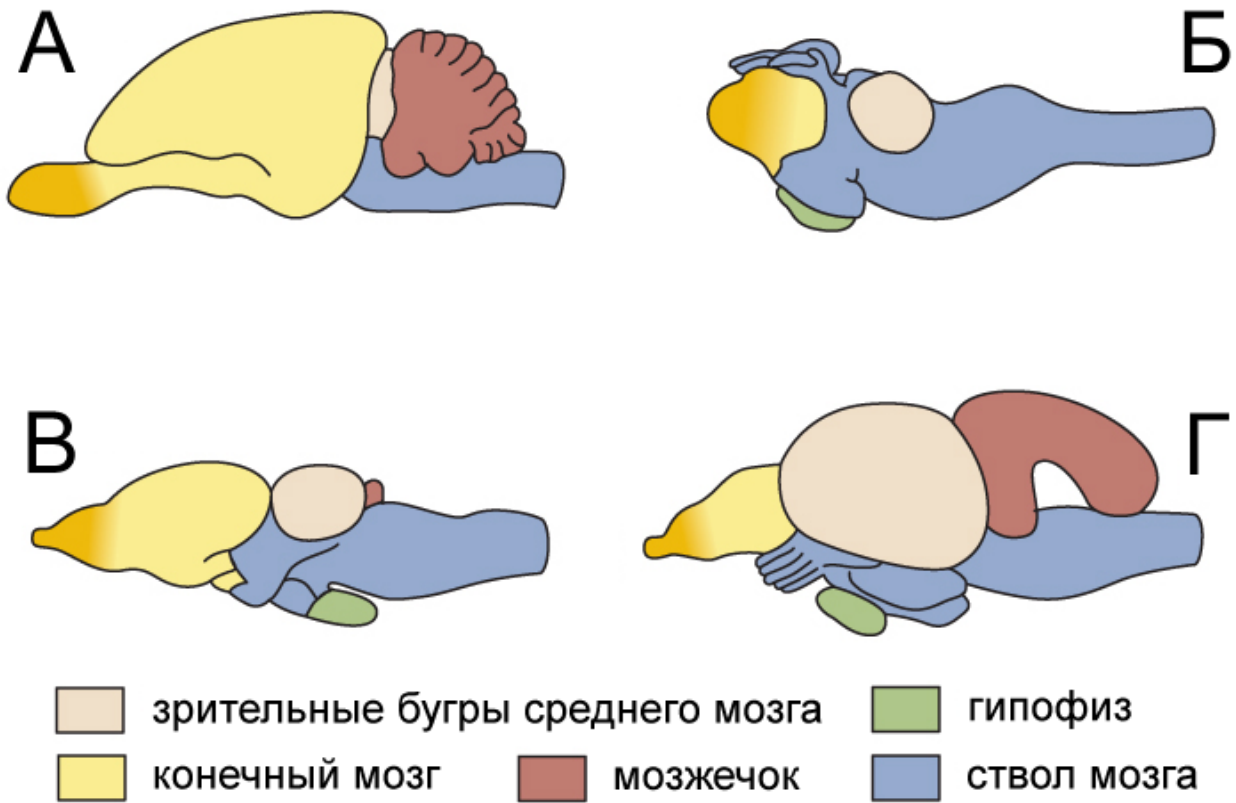
автор описывает капского долгонога – уникального африканского грызуна, похожего на тушканчика-переростка

Правильный ответ: 2

Баллы за правильный ответ: 2

Задание 14

Рассмотрите схемы строения нервной системы у разных животных. Определите, для кого из этих животных характерна хорошо развитая рассудочная деятельность?



А
Б
В
Г

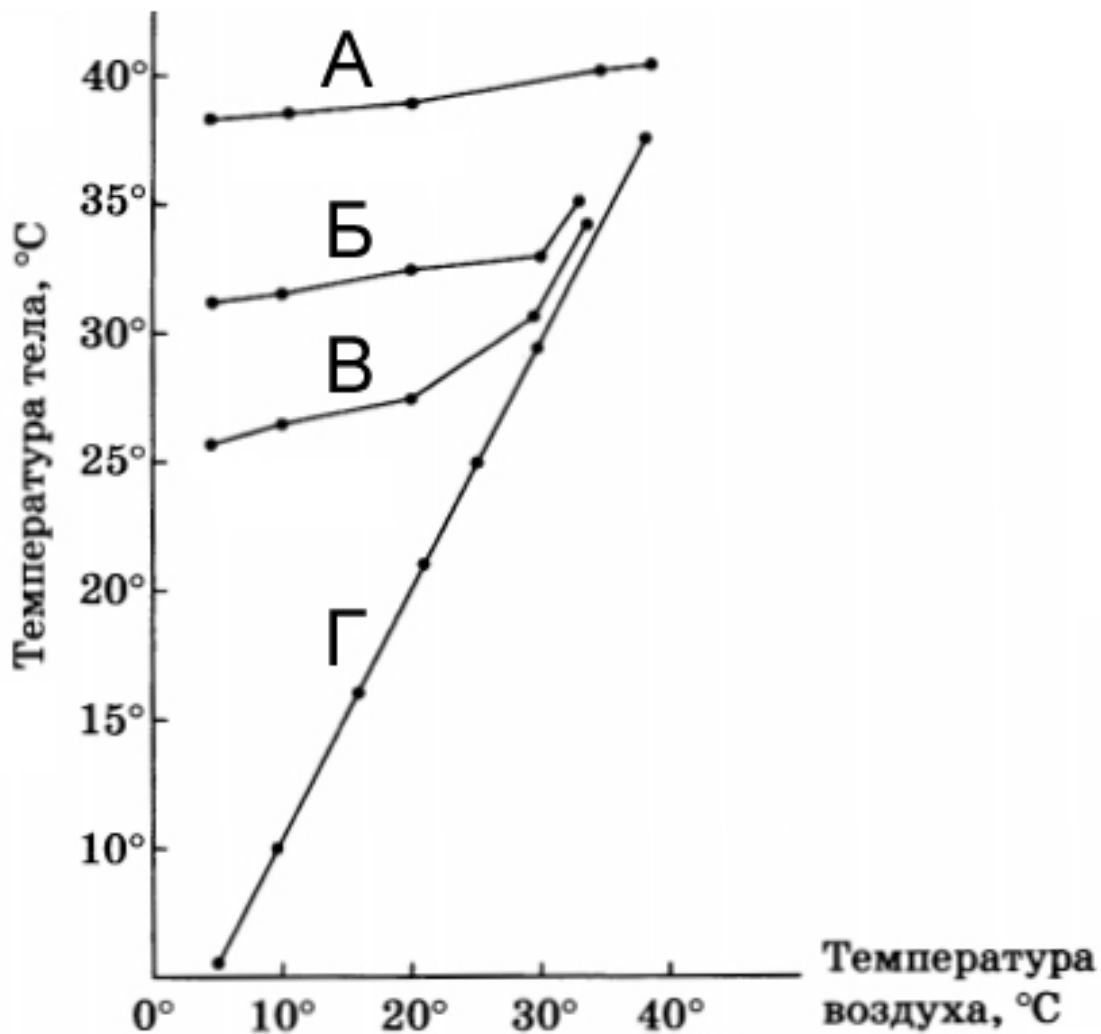
для всех этих животных характерна рассудочная деятельность

Правильный ответ: 1

Баллы за правильный ответ: 2

Задание 15

На графике представлены изменения температуры тела у ехидны, кролика, ящерицы и утконоса при разных значениях температуры воздуха от 5°C до 38°C. Определите, какая из кривых отражает зависимость, характерную для кролика?



- А
- Б
- В
- Г

Правильный ответ: 1

Баллы за правильный ответ: 2

Задание 16

Какая из тканей отличается по происхождению от остальных?

железистый эпителий

белая жировая ткань

плотная волокнистая соединительная ткань

эластическая хрящевая ткань

Правильный ответ: 1

Баллы за правильный ответ: 2

Задание 17

В 1800-х годах Джованни Альдини, племянник известного физиолога Луиджи Гальвани, проводил электрические опыты над трупами казненных преступников, вызывая у них гримасы и движения. Считается, что такие опыты легли в основу сюжета известного литературного произведения, автор которого живо интересовался гальванизмом. О каком произведении идет речь?

«Дракула»

«Франкенштейн»

«Человек-невидимка»

«Человек-амфибия»

Правильный ответ: 2

Баллы за правильный ответ: 2

Задание 18

Какая структура тела человека имеет голову, брюшко и хвост?

желудок

плечевая кость

клювовидно-плечевая мышца

щитовидная железа

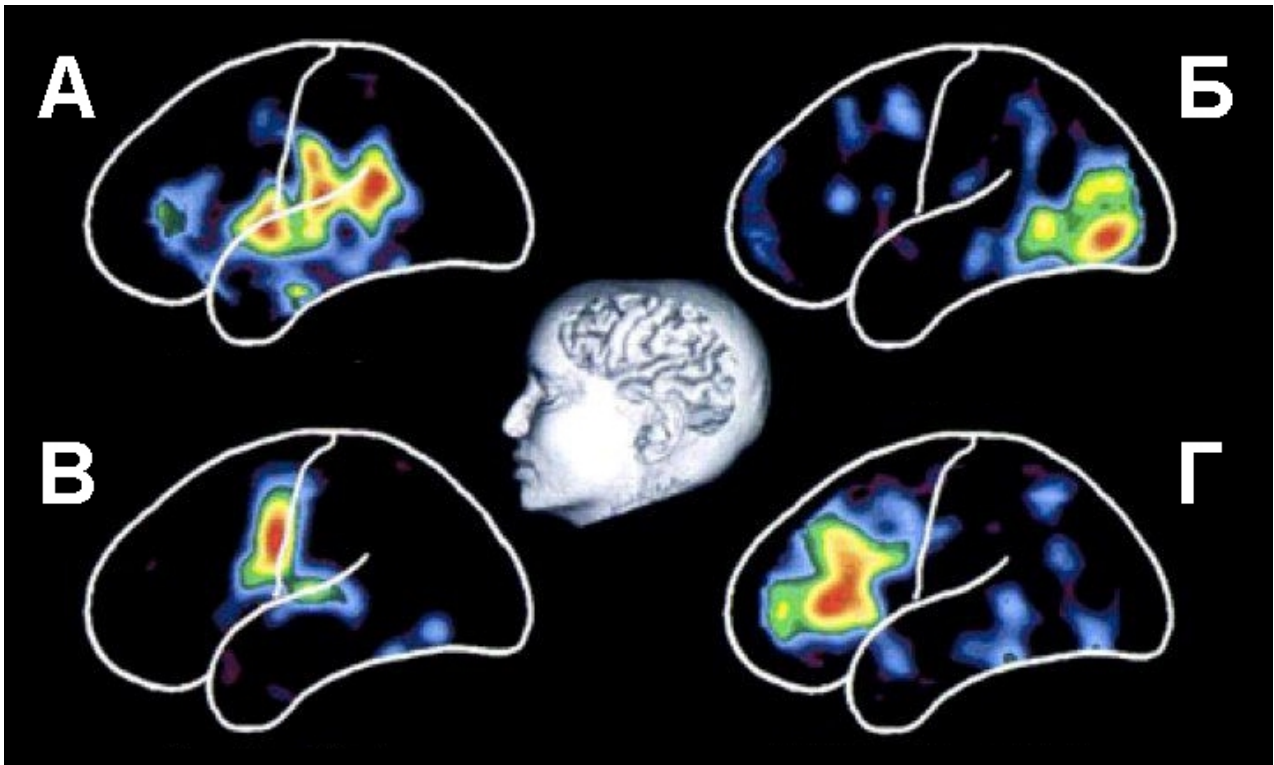
Правильный ответ: 3

Баллы за правильный ответ: 2

Задание 19

Определите, какой из рисунков соответствует активности головного мозга человека при рассматривании иероглифов?

Пояснение: максимальная активность обозначена красным цветом.



- А
- Б
- В
- Г

Правильный ответ: 2

Баллы за правильный ответ: 2

Задание 20

Известный ученый и изобретатель Леонардо да Винчи предложил несколько методов фиксации анатомического материала. Ниже приведен отрывок из его анатомического труда. Какой орган из предложенных должен стоять вместо пропусков в тексте?

«При анатомировании _____, для того, чтобы хорошо разглядеть внутри, не проливая его влаги, надобно положить _____ в яичный белок и прокипятить, и укрепить, разрезая яйцо и _____ поперек, дабы задняя часть снизу не пролилась».

сердце

глаз

гипофиз

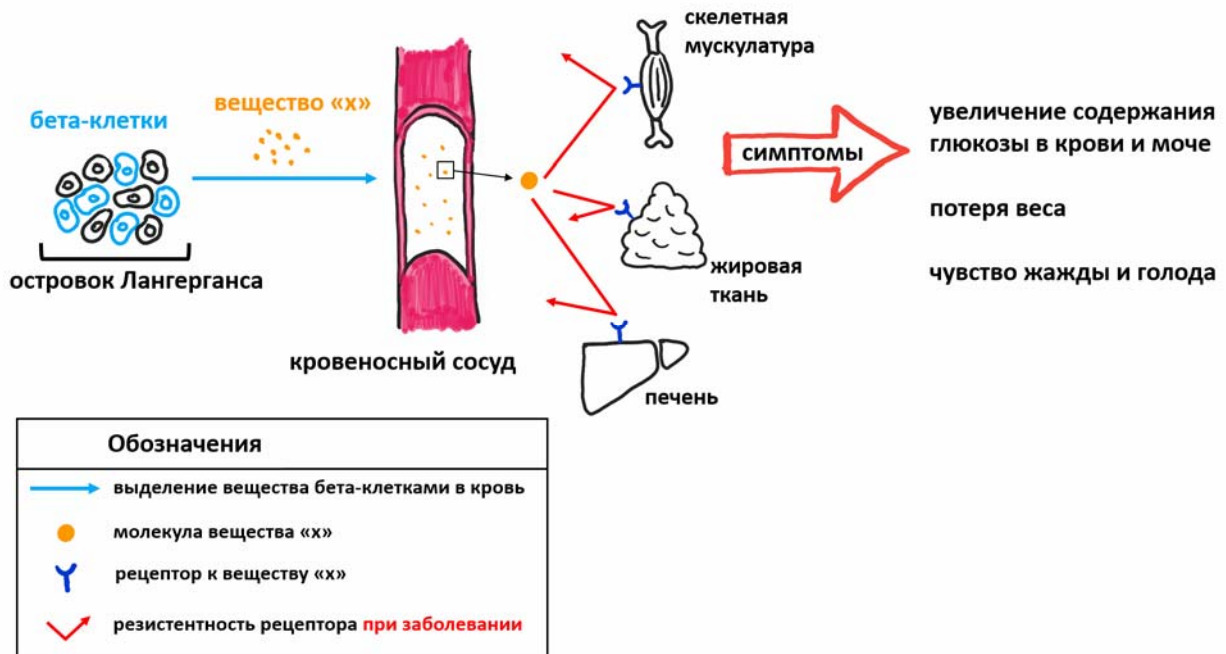
язык

Правильный ответ: 2

Баллы за правильный ответ: 2

Задание 21

Рассмотрите схему протекания серьезного заболевания человека. Определите, какой орган включает в себя островки Лангерганса?



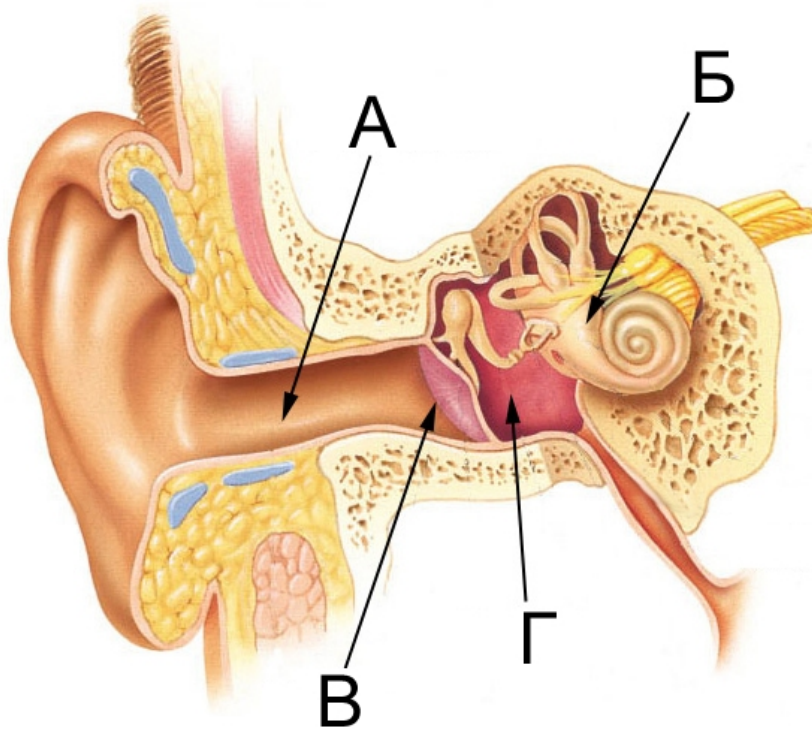
щитовидная железа
гипофиз
надпочечники
поджелудочная железа

Правильный ответ: 4

Баллы за правильный ответ: 2

Задание 22

В какой из подписей к рисунку допущена ошибка?



А – слуховая труба

Б – внутреннее ухо

В – барабанная перепонка

Г – барабанная полость

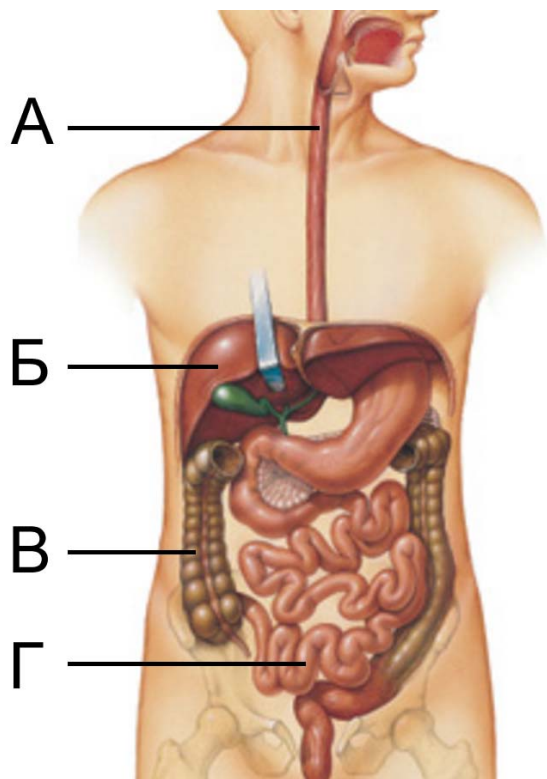
Все подписи верны

Правильный ответ: 1

Баллы за правильный ответ: 2

Задание 23

В какой из подписей к рисунку допущена ошибка?



1. А – пищевод
2. Б – желудок
3. В – толстая кишка
4. Г – тонкая кишка
5. Все подписи верны

Правильный ответ: 2

Баллы за правильный ответ: 2

Задание 24

В больницу поступил пациент, которому требуется переливание крови. Пациент без сознания, и его группа крови не известна. Для определения образцы крови пациента поместили в 3 пробирки с тестовыми растворами антител. Результаты приведены на рисунке.

Определите группу крови.



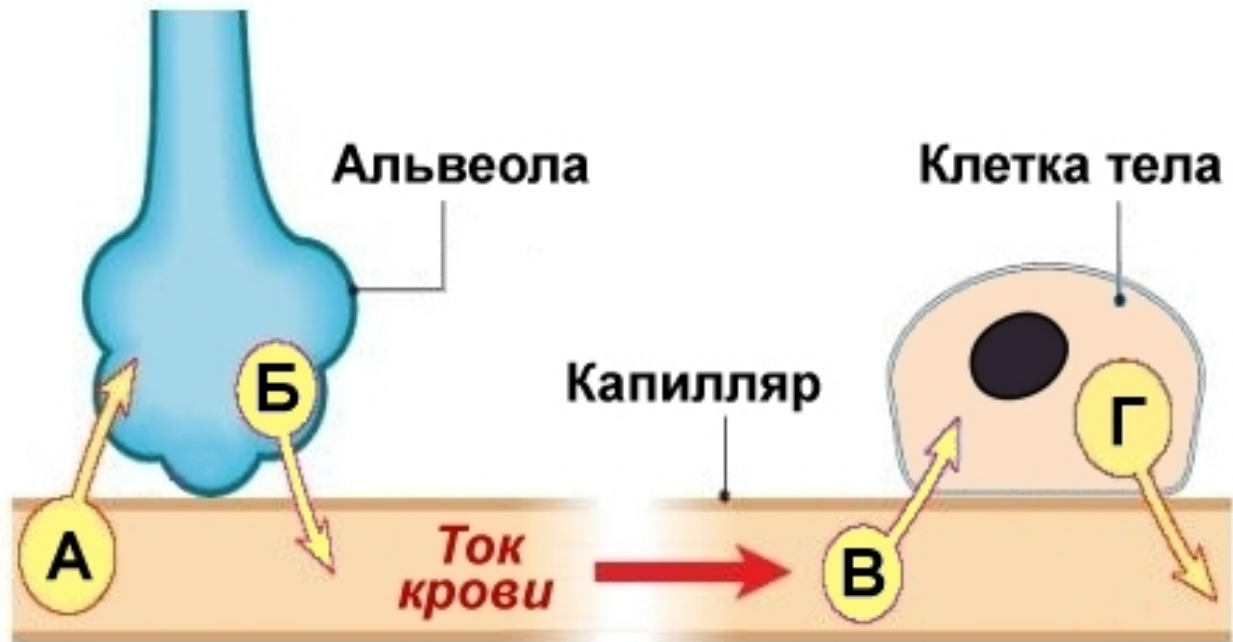
- первая, резус-положительная
- первая, резус-отрицательная
- вторая, резус-положительная
- третья, резус-отрицательная
- четвертая, резус-положительная
- четвертая, резус-отрицательная

Правильный ответ: 1

Баллы за правильный ответ: 2

Задание 25

Укажите, какими буквами на рисунке обозначена диффузия O_2 ?



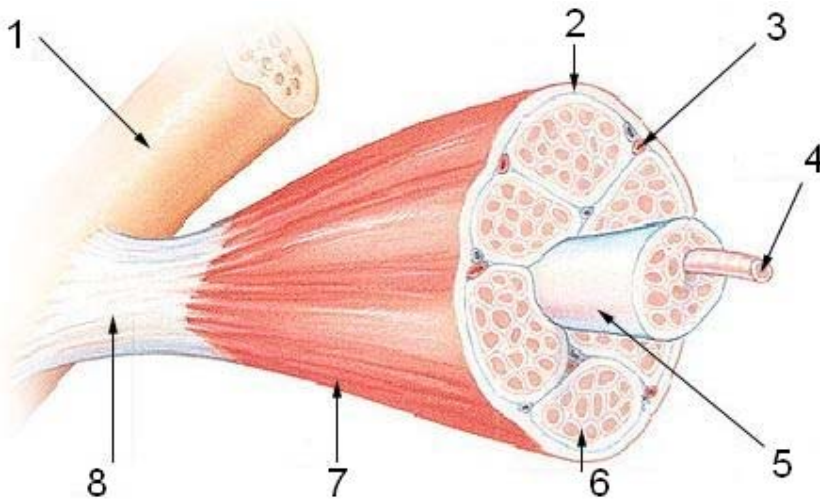
- А и Б
- А и В
- А и Г
- Б и В
- Б и Г
- В и Г

Правильный ответ: 4

Баллы за правильный ответ: 2

Задание 26

Как называется структура, обозначенная на рисунке цифрой 8?



- связка
- сухожилие
- фасция
- мениск

Правильный ответ: 2

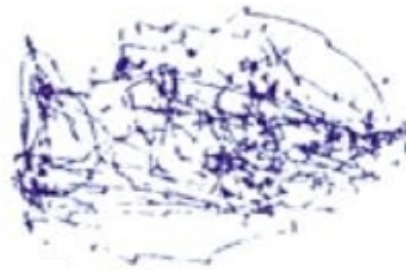
Баллы за правильный ответ: 2

Задание 27

На рисунке приведены три разных записи движений глаз при рассматривании репродукции картины И.Е. Репина «Не ждали». Каждая запись соответствует рассматриванию картины при выполнении определенной задачи. Определите, какая из записей соответствует следующей задаче: «Запомните расположение людей и предметов в комнате».



А



Б



В



А
Б
В

Правильный ответ: 1

Баллы за правильный ответ: 2

Задание 28

У представителей этой расы темная кожа, волнистые волосы, обильно растут борода и усы. Нос широкий приплюснутый, с большими ноздрями. Губы толстые, нередко вздутые. Глаза темные, глубоко посаженные. Сильно развиты надбровные дуги. Характерно выступание челюстной части лица.

О какой расе идет речь в этом тексте?

европеоиды

монголоиды

негроиды

америнды (аборигены Американского континента)

австралийские аборигены

Правильный ответ: 5

Баллы за правильный ответ: 2

Задание 29

В конце XIX века знаменитым немецким физиком было сделано открытие, за которое он был удостоен нобелевской премии. Это открытие в физике дало мощный толчок развитию медицины. В своей работе ученый писал: «Вскоре мы обнаружили, что все тела прозрачны для этих лучей, хотя и в весьма различной степени». Что именно в медицине сейчас чаще всего диагностируют с помощью описанного открытия?

смерть мозга

наличие переломов

пороки развития плода

наличие очагов эпилепсии в головном мозге

Правильный ответ: 2

Баллы за правильный ответ: 2

Задание 30

Перед Вами данные общего анализа мочи. Проанализируйте таблицу и предположите, при каком заболевании наиболее вероятны такие результаты анализа?

Показатель	Результат	Ед. измерения	Референсные значения
Цвет	обесцвеченная		соломенно-желтая; желтая
Прозрачность	прозрачная		прозрачная
Запах	запах ацетона		нерезкий
рН мочи	< 4		4-7
Глюкоза	56,0	ммоль/л	0 – 0,8
Кетоны	9,0	ммоль/л	0 – 1,5
Белок	0,033	г/л	0 – 0,033
Эритроциты	0	клеток в поле зрения	0 - 3
Лейкоциты	2	клеток в поле зрения	0 – 3 (мужчины); 0 – 6 (женщины)
Бактерии	отсутствуют		отсутствуют

подагра
диабет
мочекаменная болезнь
пиелонефрит

Правильный ответ: 2

Баллы за правильный ответ: 2

Задание 31

Определите, что свойственно гаметофиту (А) и спорофиту (Б) мха?

- 1 – спорообразование
- 2 – образование гамет
- 3 – способен к фотосинтезу и самостоятельному существованию
- 4 – не способен к фотосинтезу и самостоятельному существованию
- 5 – не долгоживущий
- 6 – долгоживущий

Каждому номеру должна соответствовать буква А или Б, обозначающая гаметофит или спорофит. Ответ запишите в виде цифр и букв, начиная с цифры 1 (без пробелов и тире).
Например: 1А2Б3Б4Б5А6А

Будьте внимательнее – другой формат ввода ответа будет считаться неверным!

Правильный ответ: 1Б2А3А4Б5Б6А; А236Б145; Б145А236; А236 Б145; Б145 А236; 1-Б2-А3-А4-Б5-Б6-А; А-236 Б-145; Б-145 А-236; А-2-3-6 Б-1-4-5; Б-1-4-5 А-2-3-6; 1б2а3а4б5б6а; а236б145; б145а236; а236 б145; б145 а236; 1-б2-а3-а4-б5-б6-а; а-236 б-145; б-145 а-236; а-2-3-6 б-1-4-5; б-1-4-5 а-2-3-6

Баллы за правильный ответ: 3

Задание 32



Укажите, какие из приведённых ниже характеристик каким животным соответствуют:

1 – у животного сердце двухкамерное, животное холоднокровное

2 – у животного сердце трёхкамерное, животное холоднокровное

3 – у животного сердце четырёхкамерное, животное холоднокровное

4 – у животного сердце четырёхкамерное, животное теплокровное

Каждому номеру должна соответствовать буква, обозначающая животное. Ответ запишите в виде цифр и букв, начиная с цифры 1 (без пробелов и тире), в порядке возрастания чисел. Например: 1А2Б3В4Г. Будьте внимательнее – другой формат ввода ответа будет считаться неверным!

Правильный ответ: 1Б2Г3А4В; Б1Г2А3В4; А3Б1В4Г2; 3А1Б4В2Г; 1-Б2-Г3-А4-В; Б-1 Г-2 А-3 В-4; А-3 Б-1 В-4 Г-2; 3-А 1-Б 4-В 2-Г; 1б2г3а4в; б1г2а3в4; а3б1в4г2; 3а1б4в2г; 1-б2-г3-а4-в; б-1 г-2 а-3 в-4; а-3 б-1 в-4 г-2; 3-а 1-б 4-в 2-г

Баллы за правильный ответ: 3

Задание 33

Вы директор музея науки. Музею подарили набор экспонатов из частной коллекции. Как Вы разложите экспонаты по стендам, посвященным известным ученым-биологам?



- А – Николай Иванович Вавилов
- Б – Луи Пастер
- В – Николай Иванович Пирогов
- Г – Иван Петрович Павлов

Ответ представьте в виде цифр и соответствующих им букв без пропусков и знаков препинания. Ответ упорядочьте по возрастанию чисел. Например: 1В2Б3А4Б

Будьте внимательнее – другой формат ввода ответа будет считаться неверным!

Правильный ответ: 1Б2А3Г4В; Б1А2Г3В4; А2Б1В4Г3; 2А1Б4В3Г; 1-Б2-А3-Г4-В; Б-1А-2Г-3В-4; А-2Б-1В-4Г-3; 2-А1-Б4-В3-Г; 1б2а3г4в; б1а2г3в4; а2б1в4г3; 2а1б4в3г; 1-б2-а3-г4-в; б-1а-2г-3в-4; а-2б-1в-4г-3; 2-а1-б4-в3-г

Баллы за правильный ответ: 3

Задание 34

Атавизмы – это появление у организма древних признаков, которые не характерны для данного вида, но были свойственны его дальним предкам. Укажите, какие атавизмы могут встречаться у человека?

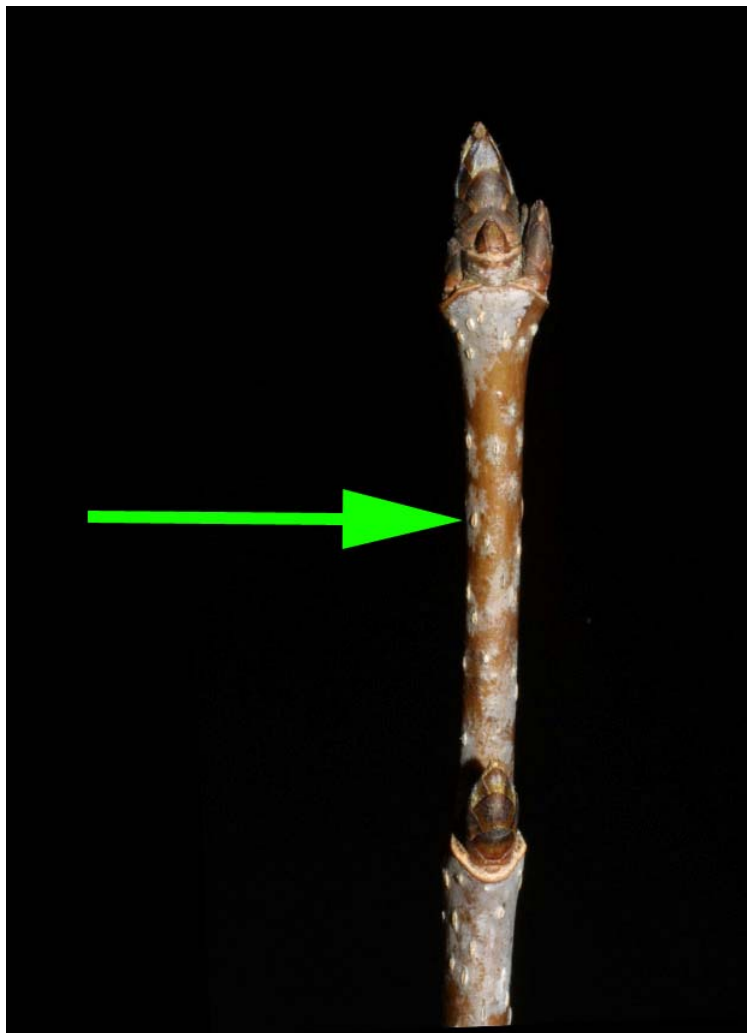
хвостовидный придаток
зубы мудрости
бугорок ушной раковины
ушные мышцы
сплошной волосяной покров
перепонки между пальцев

Правильный ответ: 1; 5; 6

Баллы за правильный ответ: 3

Задание 35

Оцените верность суждения. Структура на поверхности ветки клена, отмеченная стрелкой,— это чечевичка.



- да
- нет
- не знаю

Правильный ответ: 1

Баллы за правильный ответ: 1

Задание 36

Оцените верность суждения. Существуют ли в нашей флоре вечнозеленые растения?

да

нет

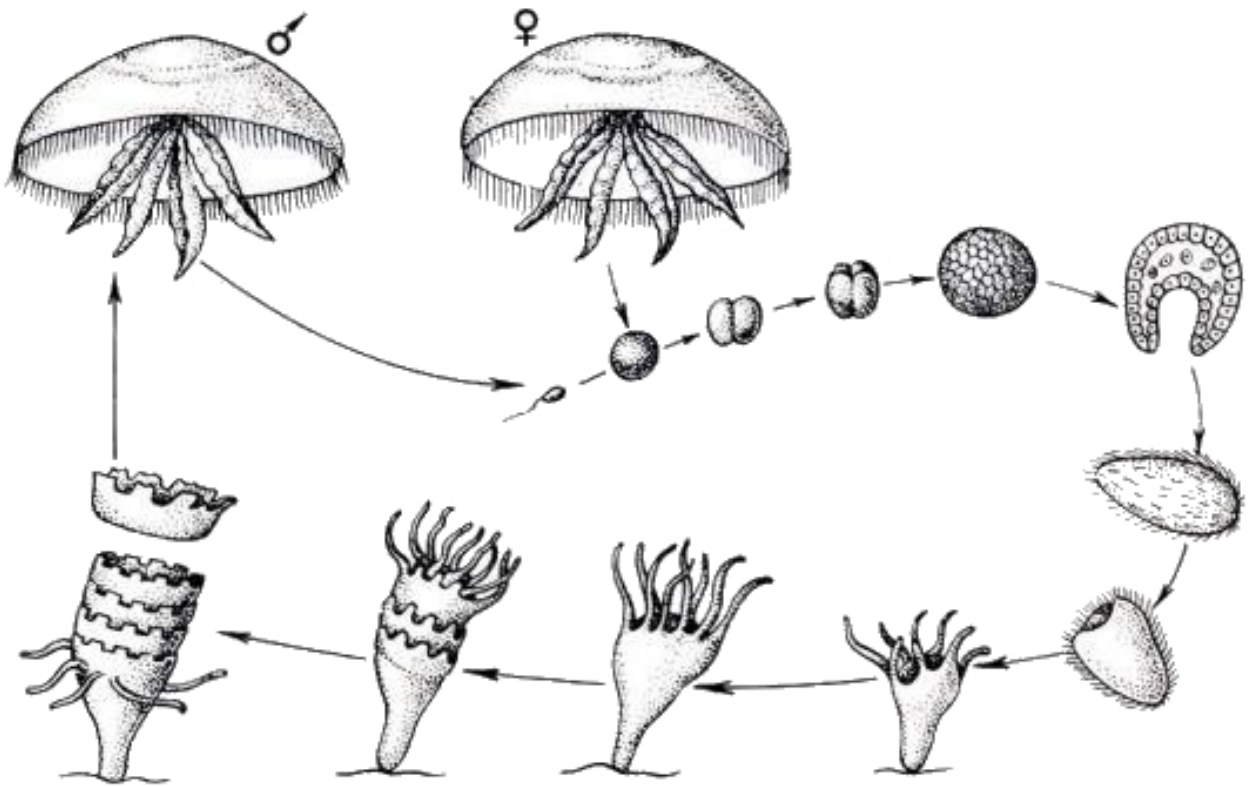
не знаю

Правильный ответ: 1

Баллы за правильный ответ: 1

Задание 37

Оцените верность суждения. На схеме показан типичный жизненный цикл Сцифоидных.



- да
- нет
- не знаю

Правильный ответ: 1

Баллы за правильный ответ: 1

Задание 38

Оцените верность суждения. Животное на фотографии относится к классу Паукообразные.



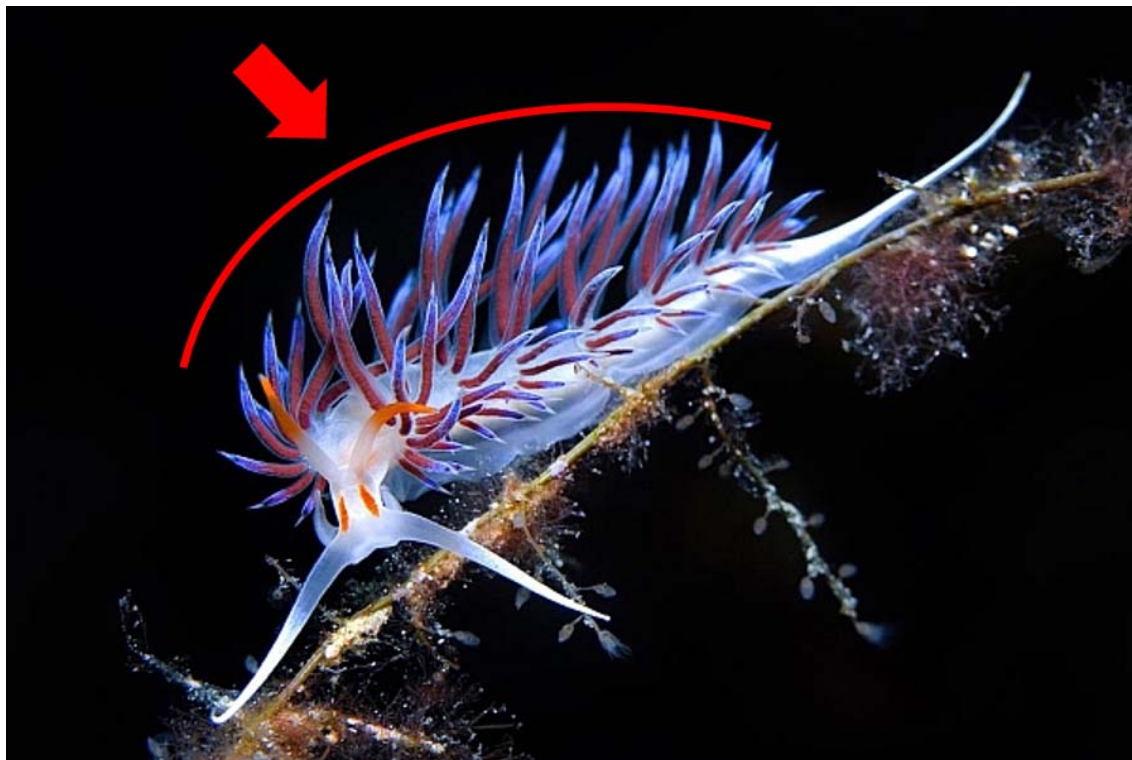
- да
- нет
- не знаю

Правильный ответ: 2

Баллы за правильный ответ: 1

Задание 39

Оцените верность суждения. На фотографии представлен морской брюхоногий моллюск. Структуры, обозначенные на рисунке красной стрелкой, выполняют дыхательную функцию.



- да
- нет
- не знаю

Правильный ответ: 1

Баллы за правильный ответ: 1

Задание 40

Оцените верность суждения. На рисунке представлена рентгенограмма коленного сустава. Этот снимок позволяет определить, что костный возраст пациента составляет менее 21 года.



- да
- нет
- не знаю

Правильный ответ: 1

Баллы за правильный ответ: 1

Задание 41

Определите, верно ли следующее утверждение: «Причиной заболевания человека простудой является холод».

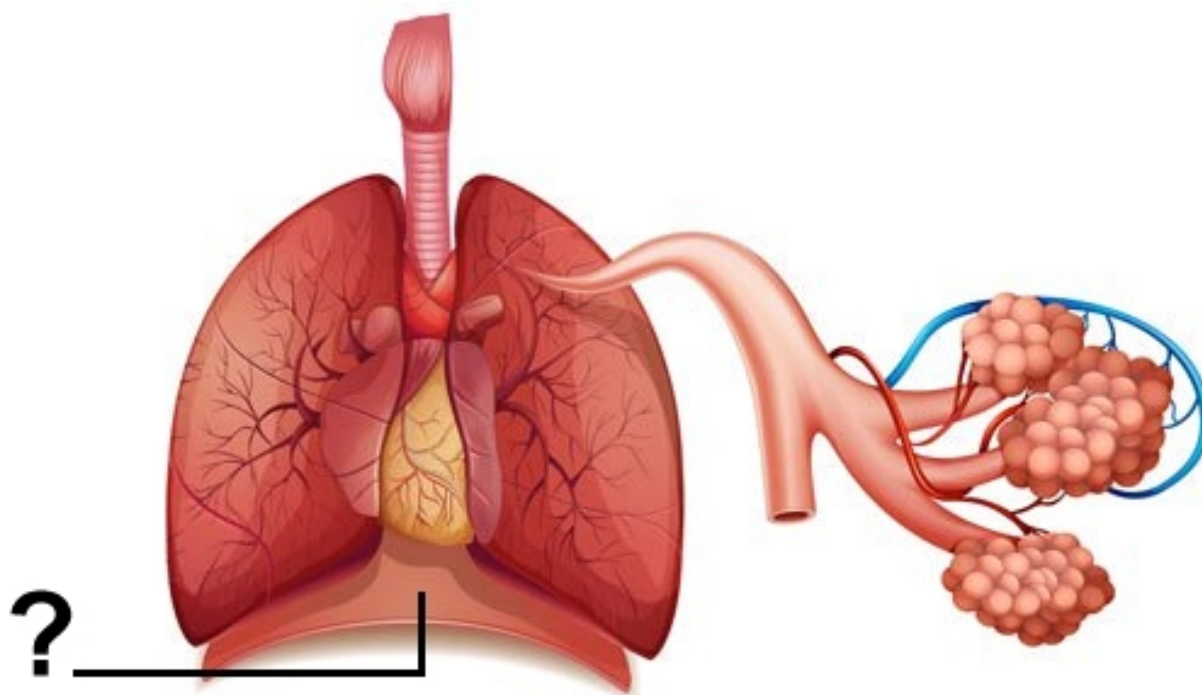
- да
- нет
- не знаю

Правильный ответ: 2

Баллы за правильный ответ: 1

Задание 42

Оцените верность суждения. Знаком вопроса на рисунке обозначена диафрагма.



- да
- нет
- не знаю

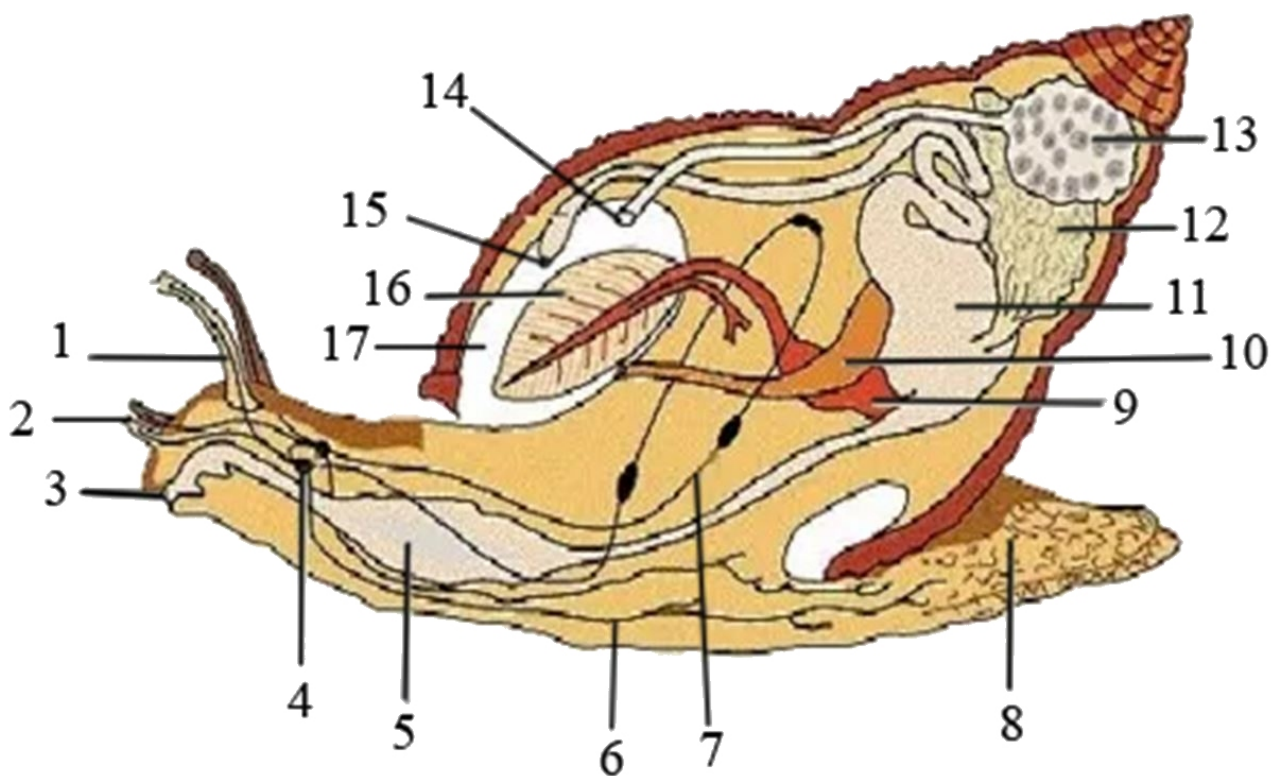
Правильный ответ: 1

Баллы за правильный ответ: 1

Задание 43

Внимательно рассмотрите схему строения брюхоногого моллюска и определите, какими цифрами обозначены следующие органы:

- А – анальное отверстие
- Б – надглоточный нервный узел
- В – желудок
- Г – половая железа
- Д – жабра
- Е – почка



Ответ представьте в виде букв и соответствующих им цифр без пропусков и знаков препинания. Ответ упорядочьте по буквам, по алфавиту. Например: А13Б3В1Г4Д10Е2

Будьте внимательнее – другой формат ввода ответа при автоматической компьютерной проверке будет считаться неверным!

Правильный ответ: А15Б4В11Г13Д16Е10; 15А4Б11В13Г16Д10Е; А-15Б-4В-11Г-13Д-16Е-10; 15-А 4-Б 11-В 13-Г 16-Д 10-Е; а15б4в11г13д16е10; 15а4б11в13г16д10е; а-15б-4в-11г-13д-16е-10; 15-а 4-б 11-в 13-г 16-д 10-е

Баллы за правильный ответ: 5

Задание 44

Установите соответствие между суставом тела человека и его типом:

- А – крестцово-подвздошный сустав
- Б – плечевой сустав
- В – сочленение атланта с эпистрофеем
- Г – межфаланговые суставы кисти

- 1– блоковидный
- 2– шаровидный
- 3– плоский
- 4– цилиндрический

Ответ представьте в виде букв и соответствующих им цифр без пропусков и знаков препинания. Ответ упорядочьте по буквам, по алфавиту. Например: А2Б3В1Г4

Будьте внимательнее – другой формат ввода ответа при автоматической компьютерной проверке будет считаться неверным!

Правильный ответ: А3Б2В4Г1; 3А2Б4В1Г; 1Г2Б3А4В; Г1Б2А3В4; А-3Б-2В-4Г-1; 3-А 2-Б 4-В 1-Г; 1-Г 2-Б 3-А 4-В; Г-1 Б-2 А-3 В-4; а3б2в4г1; 3а2б4в1г; 1г2б3а4в; г1б2а3в4; а-3б-2в-4г-1; 3-а 2-б 4-в 1-г; 1-г 2-б 3-а 4-в; г-1 б-2 а-3 в-4

Баллы за правильный ответ: 5

Задание 45

Расположите процессы гуморальной регуляции содержания глюкозы в крови в правильном порядке:

А –Расщепление гликогена.

Б –Увеличение концентрации глюкозы в крови.

В –Уменьшение концентрации глюкозы в крови.

Г –Активация секреторных клеток поджелудочной железы.

Д –Выделение глюкагона в кровь.

Е –Активация клеток печени.

Впишите буквы в поле ответа без пробелов и знаков препинания. Например: АЕВГБД

Будьте внимательнее – другой формат ввода ответа при автоматической компьютерной проверке будет считаться неверным!

Правильный ответ: ВГДЕАБ; В-Г-Д-Е-А-Б; вгдеаб; в-г-д-е-а-б

Баллы за правильный ответ: 5

Задание 46

Электрокардиограмма (ЭКГ) - это графическая запись электрических потенциалов, сопровождающих работу сердца.



У пациента в течение одной минуты регистрировали ЭКГ. Затем измерили расстояние между R-зубцами. Среднее значение RR-интервалов составило 1125 мс. Рассчитайте среднюю частоту сердечных сокращений у данного пациента (за 1 минуту). Полученное значение округлите до целого числа и самостоятельно впишите цифры в поле для ответа.

Правильный ответ: 53

Баллы за правильный ответ: 5