

7 КЛАСС – оба варианта

1а. Кому принадлежит этот необычный череп?



- А. Мохноногий сыч
- Б. Макак-резус
- В. Долгопят
- Г. Логгерхед

Ответ: В

Балл за правильный ответ: 1 балл

16. Кому принадлежит этот необычный череп?



- А. Логгерхед
- Б. Долгопят
- В. Сцинковый геккон
- Г. Мохноногий сыч

Ответ: Г

Балл за правильный ответ: 1 балл

2а. Как Вы думаете, кто изображён на фотографии?



- А – Головастик
- Б – Рыба-луна
- В – Эмбрион крокодила
- Г – Удильщик

Ответ: Г

Балл за правильный ответ: 1 балл

26. Как Вы думаете, кто изображён на фотографии?



- А – Ми-Ми
- Б – Уй-юй
- В – Ай-ай
- Г – Наф-наф

Ответ: В

Балл за правильный ответ: 1 балл

3а. Скелет какого животного изображён на фотографии?



- А – Ехидна
- Б – Большая землеройка
- В – Утконос
- Г - Гигантский муравьед

Ответ: А

Балл за правильный ответ: 1 балл

36. Скелет какого животного изображён на фотографии?



- А – Гигантский ленивец
- Б – Большая землеройка
- В – Трёхпалый ленивец
- Г - Гигантский муравьед

Ответ: Г

Балл за правильный ответ: 1 балл

4а. Череп какого животного изображён на фотографии?



- А – Лягушка-голиаф
- Б – Исполинская саламандра
- В – Мата-мата
- Г - Ядозуб

Ответ: Б

Балл за правильный ответ: 1 балл

46. Череп какого животного изображён на фотографии?



- А – Кукабарра
- Б – Лягушка-голиаф
- В – Мата-мата
- Г - Исполинская саламандра

Ответ: В

Балл за правильный ответ: 1 балл

5а. Череп какого животного изображён на фотографии?



- А – Трубказуб
- Б – Проехидна
- В – Горбатый кит
- Г - Гигантский муравьед

Ответ: Г

Балл за правильный ответ: 1 балл

56. Череп какого животного изображён на фотографии?



- А – Кудрявый пеликан
- Б – Проехидна
- В – Горбатый кит
- Г - Гигантский муравьед

Ответ: В

Балл за правильный ответ: 1 балл

6а. К какой систематической группе принадлежат животные, изображенные на фотографии?



- А – Кишечнополостные
- Б – Голожаберные моллюски
- В – Костные рыбы
- Г – Рептилии

Ответ: В

Балл за правильный ответ: 1 балл

66. К какой систематической группе принадлежат животные, изображенные на фотографии?



- А – Костные рыбы
- Б – Голотурии
- В – Рептилии
- Г – Червяги

Ответ: А

Балл за правильный ответ: 1 балл

7а. К какому отряду принадлежит данное животное?



- А – Неполнозубые
- Б – Насекомоядные
- В – Кивиобразные
- Г – Однопроходные

Ответ: Г

Балл за правильный ответ: 1 балл

76. К какому отряду принадлежит данное животное?



- А – Непарнокопытные
- Б – Неполнозубые
- В – Трубкозубые
- Г – Зайцеобразные

Ответ: В

Балл за правильный ответ: 1 балл

8а. Кем по типу питания является позвоночное животное с таким ротовым аппаратом?



- А – Паразит
- Б – Хищник
- В – Растительноядное животное
- Г – Всеядное животное

Ответ: А

Балл за правильный ответ: 2 балла

86. Кем по типу питания является позвоночное животное с таким ротовым аппаратом?



- А – Растительноядное животное
- Б – Всеядное животное
- В – Паразит
- Г – Хищник

Ответ: В

Балл за правильный ответ: 2 балла

9а. Какое из перечисленных животных имеет твёрдое нёбо?

- А – Обыкновенная гадюка
- Б – Миссисипский аллигатор
- В – Комодский варан
- Г – Живородящая ящерица

Ответ: Б

Балл за правильный ответ: 1 балл

9б. Какое из перечисленных животных имеет твёрдое нёбо?

- А – Алтайская пищуха
- Б – Большая синица
- В – Прыткая ящерица
- Г – Обыкновенная чесночница

Ответ: А

Балл за правильный ответ: 1 балл

10а. Кто из перечисленных животных проявляет заботу о своём потомстве?

- А – Анчоус
- Б – Кижуч
- В – Аравана
- Г – Кета

Ответ: В

Балл за правильный ответ: 1 балл

10б. Кто из перечисленных животных проявляет заботу о своём потомстве?

- А – Кавказская крестовка
- Б – Обыкновенная слепозмейка
- В – Разноцветная ящурка
- Г – Маленький древолаз

Ответ: Г

Балл за правильный ответ: 1 балл

11а. У какого животного глаза покрыты прозрачной кожей?

- А – белая акула
- Б – зелёная жаба
- В – обыкновенный уж
- Г – крот

Ответ: В

Балл за правильный ответ: 1 балл

11б. У какого животного отсутствуют подвижные веки?

- А – серая неясыть
- Б – геккон токи
- В – живородящая ящерица
- Г – долгопят

Ответ: Б

Балл за правильный ответ: 1 балл

12а. Вы составляете список характерных особенностей представителей класса Амфибии. Что из перечисленного ниже НЕ ПРИГОДИТСЯ для вашей работы?

- А – кожа покрыта роговыми чешуйками
- Б – личинка имеет наружные жабры
- В – лёгкие просто устроенные, без сложных внутренних перегородок
- Г – в коже имеются многочисленные железы

Ответ: А

Балл за правильный ответ: 1 балл

12б. Вы составляете список характерных особенностей четвероногих представителей класса Рептилии. Что из перечисленного ниже НЕ ПРИГОДИТСЯ для вашей работы?

- А – кожа покрыта роговыми чешуйками
- Б – пальцы заканчиваются роговыми коготками
- В – глаза большинства представителей снабжены подвижными веками
- Г – личинка имеет наружные жабры

Ответ: Г

Балл за правильный ответ: 1 балл

13а. Как вы думаете, чем питается животное, череп которого показан на фотографии?



- А – крупными копытными
- Б – растительными кормами
- В – рыбой и моллюсками
- Г – насекомыми

Ответ: Б

Балл за правильный ответ: 1 балл

136. Как вы думаете, чем питается животное, череп которого показан на фотографии?



- А – крупными копытными
- Б – растительными кормами
- В – насекомыми
- Г – рыбой

Ответ: Г

Балл за правильный ответ: 1 балл

14а. Кто из этих птиц устраивает гнёзда на земле?



А
Б
В
Г

Ответ: Б

Балл за правильный ответ: 1 балл

146. Кто из этих птиц устраивает гнёзда на ветвях деревьев?

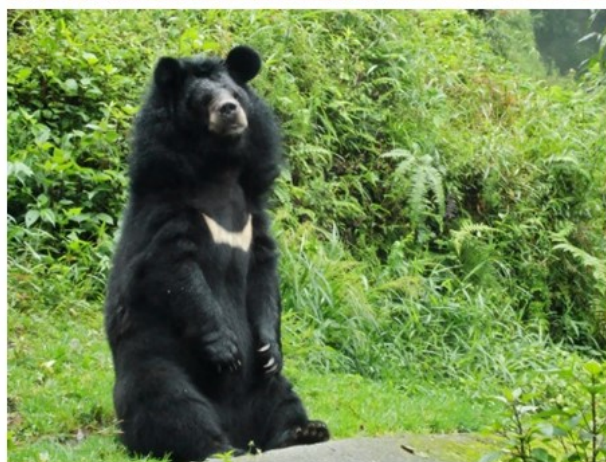


- А
- Б
- В
- Г

Ответ: Г

Балл за правильный ответ: 1 балл

15а. Что объединяет эти четыре вида млекопитающих?



А – включение в рацион большого количества зелёных частей растений

Б – наличие зимней спячки

В – низкая численность и нахождение в Красной книге России

Г – умение рыть норы

Ответ: Б

Балл за правильный ответ: 1 балл

156. Что объединяет эти четыре вида млекопитающих?



- А – они завезены в Европейскую часть России с других территорий
- Б – они могут использовать ультразвук для нахождения добычи
- В – они образуют гнездовые колонии численностью 10-30 особей
- Г – у них есть зимняя спячка.

Правильный ответ: Г

Балл за правильный ответ: 1 балл

16а. Личинка какой группы животных показана на фотографии?



1. Ресничные плоские черви
2. Ракообразные
3. Двустворчатые моллюски
4. Стрекающие (Кишечнополостные)

Ответ: 2

Балл за правильный ответ: 1 балл

166. Личинка какой группы животных показана на фотографии?



1. Брюхоногие моллюски
2. Ракообразные
3. Многощетинковые кольчатые черви
4. Иглокожие

Ответ: 1

Балл за правильный ответ: 1 балл

17а. Кто из этих организмов обитает в планктоне пресных водоемов

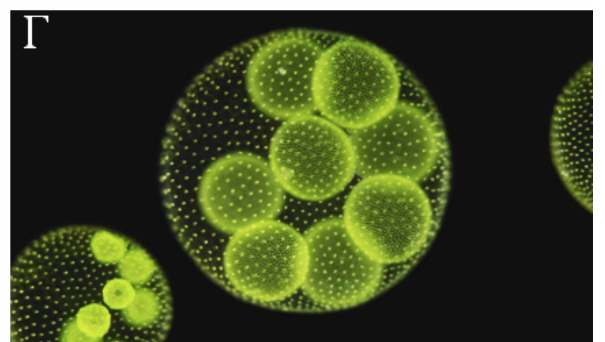


1. А
2. Б
3. В
4. Г

Ответ: 2

Балл за правильный ответ: 1 балл

176. Кто из этих организмов обитает в бентосе пресных водоемов



1. А
2. Б
3. В
4. Г

Ответ: 3

Балл за правильный ответ: 1 балл

18а. Чем питается прудовик большой?

1. Фитопланктоном (планктонные водоросли)
2. Зоопланктоном (мелкие планктонные животные)
3. Мелкими донными животными
4. Растительной пищей

Ответ: 4

Балл за правильный ответ: 1 балл

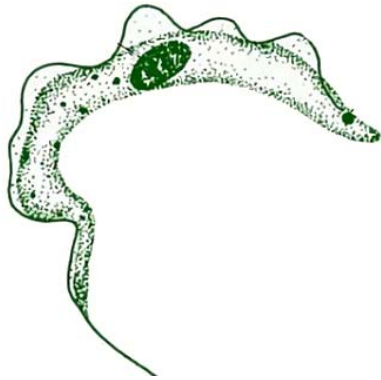
18б. Чем питается молочная планария?

1. Мелкими пищевыми частицами, которые фильтрует из воды
2. Зоопланктоном
3. Мелкими донными животными
4. Растительной пищей

Ответ: 3

Балл за правильный ответ: 1 балл

19а. Кто является переносчиком для этого паразитического простейшего?

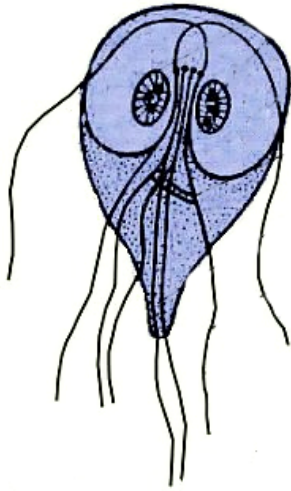


1. Муха цеце
2. Малярийный комар
3. Москиты
4. Трипаносома передается не через переносчика

Ответ: 1

Балл за правильный ответ: 1 балл

196. Кто является переносчиком для этого паразитического простейшего?



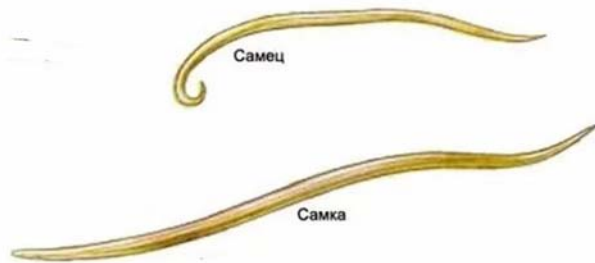
1. Муха цеце
2. Малярийный комар
3. Москиты
4. Лямблии передаются не с помощью переносчиков

Ответ: 4

Балл за правильный ответ: 1 балл

20а. Выберите представителей с выделительной системой, организованной по типу протонефридиев.

А



Б



В



Г

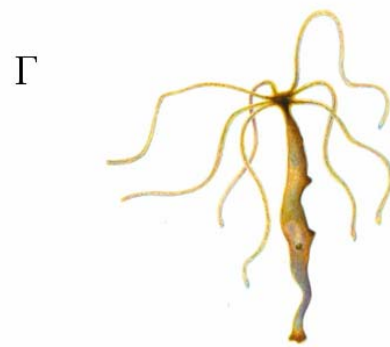
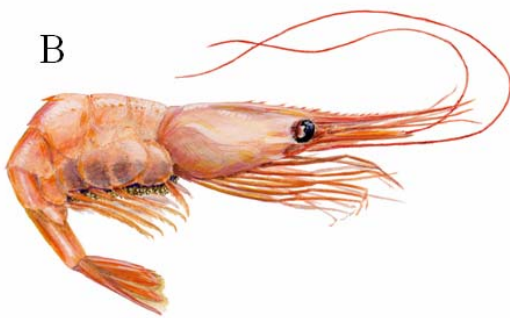
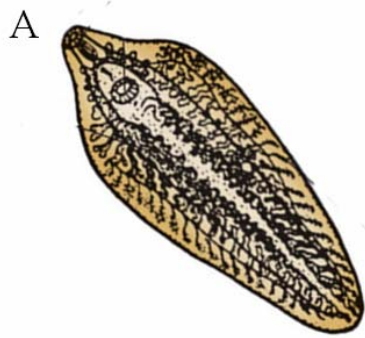


1. А и Г
2. только Б
3. только В
4. Б и Г

Ответ: 3

Балл за правильный ответ: 2 балла

206. Выберите представителей, у которых выделительная система организована по типу метанефридиев.

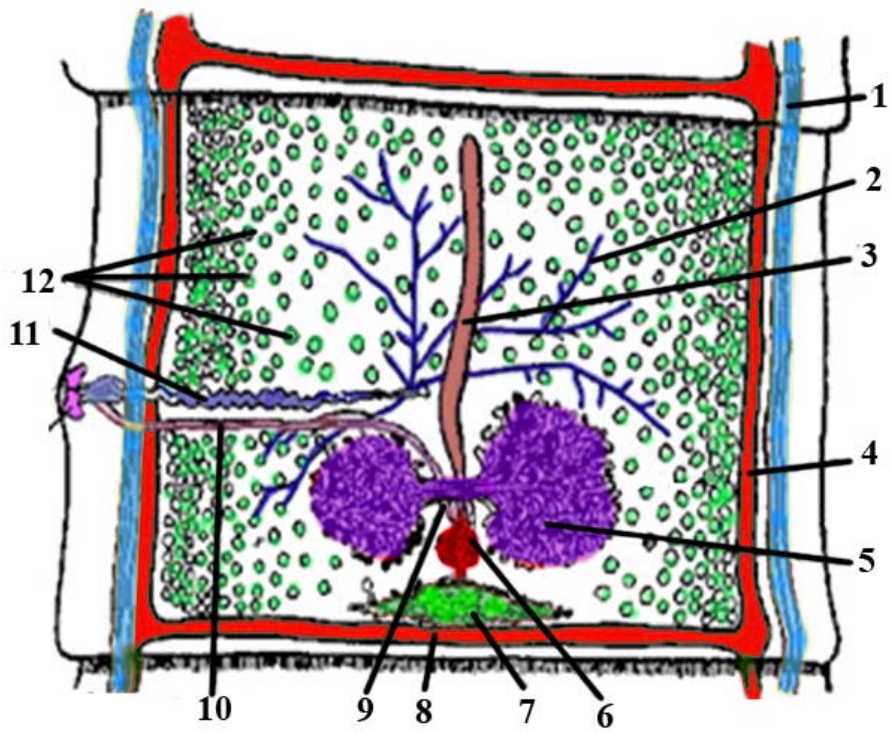


1. А и В
2. Только Б
3. Б и В
4. только Г

Ответ: 3

Балл за правильный ответ: 2 балла

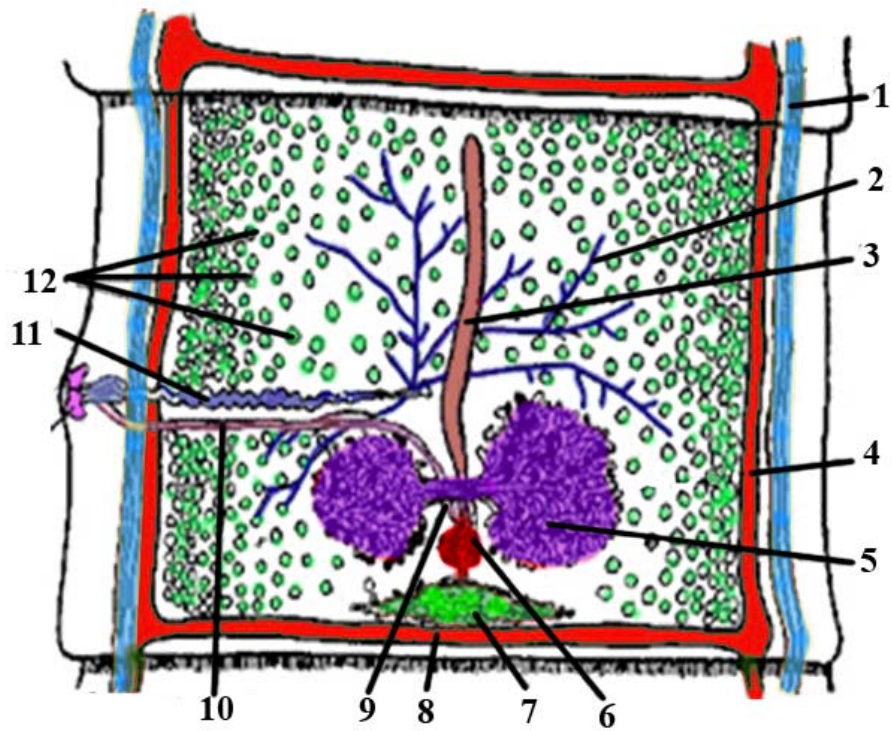
21a. Рассмотрите схему строения членика ленточного червя и введите в строку ответа цифру, которой обозначена матка.



Ответ: 3

Балл за правильный ответ: 1 балл

216. Рассмотрите схему строения членика ленточного червя и введите в строку ответа цифру, которой обозначен желточник.



Ответ: 7

Балл за правильный ответ: 1 балл

22а. Оцените правильность следующего суждения. В ходе световой стадии фотосинтеза выделяется кислород.

Да
Нет
Не знаю

Ответ: Да.

Балл за правильный ответ: 1 балл

22б. Оцените правильность следующего суждения. Березовый сок представляет собой содержимое, вытекающее из древесины.

Да
Нет
Не знаю

Ответ: Да.

Балл за правильный ответ: 1 балл

23а. Оцените правильность следующего суждения. У животного, череп которого представлен на этой фотографии, в полости среднего уха находится только одна слуховая косточка.



Да
Нет
Не знаю

Ответ: Да

Балл за правильный ответ: 1 балл

236. Оцените правильность следующего суждения. У животного, череп которого представлен на этой фотографии, в полости среднего уха находится только одна слуховая косточка.



Да
Нет
Не знаю

Ответ: Нет

Балл за правильный ответ: 1 балл

24а. Оцените правильность следующего суждения. Это животное в разных частях своего ареала размножается по-разному: в более южных районах откладывает яйца, а в более северных рождает живых детёнышей.



Да
Нет
Не знаю.

Ответ: Да

Балл за правильный ответ: 1 балл

246. Оцените правильность следующего суждения. Это животное размножается, рождая живых детёнышей.



Да
Нет
Не знаю.

Ответ: Да

Балл за правильный ответ: 1 балл

25а. Оцените правильность следующего суждения. Это животное обитает в тёплых областях и никогда не заходит в приполярные области.



Да
Нет
Не знаю.

Ответ: Нет

Балл за правильный ответ: 1 балл

256. Оцените правильность следующего суждения. Это животное большую часть жизни проводит в воде и далеко от водоёмов не заходит.



Да
Нет
Не знаю.

Правильный ответ: Нет

Балл за правильный ответ: 1 балл

26а. Оцените правильность следующего суждения. Насекомое с этой фотографии имеет жизненный цикл с полным превращением.



Да
Нет
Не знаю.

Ответ: Да

Балл за правильный ответ: 1 балл

266. Оцените правильность следующего суждения. Насекомое с этой фотографии имеет жизненный цикл с неполным превращением.

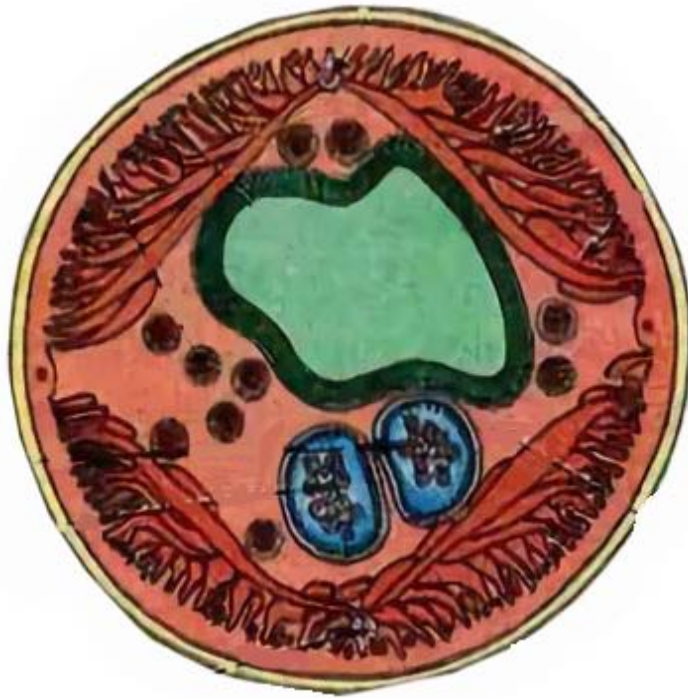


Да
Нет
Не знаю.

Ответ: Да

Балл за правильный ответ: 1 балл

27а. Оцените правильность следующего суждения. Схема иллюстрирует поперечный срез через тело дождевого червя.

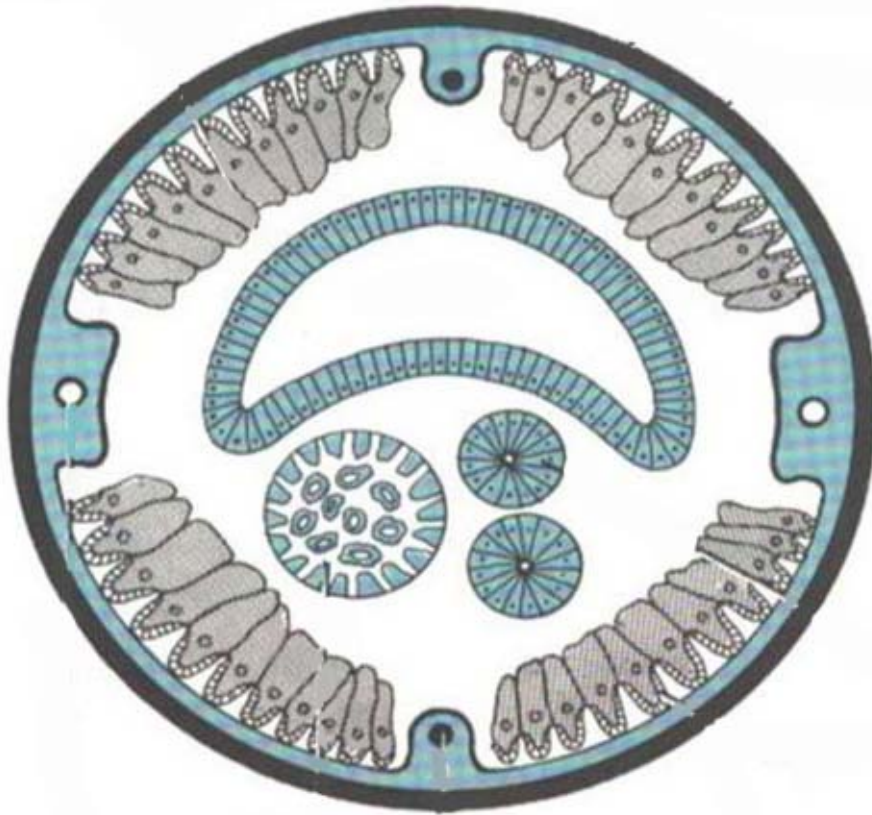


Да
Нет
Не знаю.

Ответ: Нет

Балл за правильный ответ: 1 балл

276. Оцените правильность следующего суждения. Схема иллюстрирует поперечный срез через тело круглого червя.



Да
Нет
Не знаю.

Ответ: Да

Балл за правильный ответ: 1 балл

28а. Оцените правильность следующего суждения. У всех кораллов хорошо развит внешний известковый скелет.

Да
Нет
Не знаю.

Ответ: Нет

Балл за правильный ответ: 1 балл

28б. Оцените правильность следующего суждения. Все кораллы являются морскими животными, обитающими на небольших глубинах.

Да
Нет
Не знаю.

Ответ: Нет

Балл за правильный ответ: 1 балл

29а. Выберите признаки двустворчатых моллюсков.

1. Жабры крупные, занимают почти всю мантийную полость
2. Радула (терка) хорошо развита
3. Голова редуцирована
4. Неподвижный или малоподвижный образ жизни
5. Исключительно морские организмы
6. Основной способ питания – фильтрация
7. Сердце представлено одним предсердием и одним желудочком
8. Личинка – глохидий или парусник (велигер)

Ответ: 13468

Балл за правильный ответ: 3 балла

29б. Выберите признаки головоногих моллюсков.

1. Исключительно морские организмы
2. Кровеносная система практически замкнутая
3. Сердце представлено одним желудочком и парой предсердий
4. Развитие прямое
5. Радула (терка) хорошо развита
6. Дыхание всей поверхностью тела, жабры утрачены
7. Исключительно пелагические организмы, обитающие в толще воды
8. Встречаются растительноядные и хищные представители

Ответ: 12345

Балл за правильный ответ: 3 балла

30а. Выберите клетки, которые встречаются в эктодерме гидры

- 1 - стрекательные
- 2 - железистые
- 3 - промежуточные
- 4 - чувствительные

Ответ: 134

Балл за правильный ответ: 3 балла

30б. Выберите клетки, которые встречаются в энтодерме гидры

- 1 - половые
- 2 - нервные
- 3 - стрекательные
- 4 - эпителиально-мышечные

Ответ: 24

Балл за правильный ответ: 3 балла

31а. Соотнесите следующие виды животных с тем видом корма, которым они преимущественно питаются: 1 – рыба; 2 – летающие насекомые; 3 – зелёные части растений; 4 – мышевидные грызуны; 5 – падаль; 6 – семена растений.

А – рыжая вечерница
Б – обыкновенная полёвка
В – горностай
Г – белоголовый сип
Д – морская свинья
Е – снегирь

В ответе сопоставьте каждой цифре одну букву, без знаков препинания и пробелов! Ответ упорядочите по возрастанию чисел. Например, 1А2Б3В4Г5Д6Е. Иной ввод ответа при проверке компьютером будет засчитан как неверный.

Ответ: 1Д2А3Б4В5Г6Е; 1д2а3б4в5г6е; Д1А2Б3В4Г5Е6; д1а2б3в4г5е6; 1Д 2А 3Б 4В 5Г 6Е; 1д 2а 3б 4в 5г 6е; Д1 А2 Б3 В4 Г5 Е6; д1 а2 б3 в4 г5 е6; 1Д,2А,3Б,4В,5Г,6Е; 1д,2а,3б,4в,5г,6е; Д1,А2,Б3,В4,Г5,Е6; д1,а2,б3,в4,г5,е6; 1-Д,2-А,3-Б,4-В,5-Г,6-Е; 1-д,2-а,3-б,4-в,5-г,6-е; Д-1,А-2,Б-3,В-4,Г-5,Е-6; д-1,а-2,б-3,в-4,г-5,е-6;

Балл за правильный ответ: 6 баллов

316. Соотнесите следующие виды животных с тем видом корма, которым они преимущественно питаются: 1 – рыба; 2 – летающие насекомые; 3 – зелёные части растений; 4 – мышевидные грызуны; 5 – падаль; 6 – семена растений.

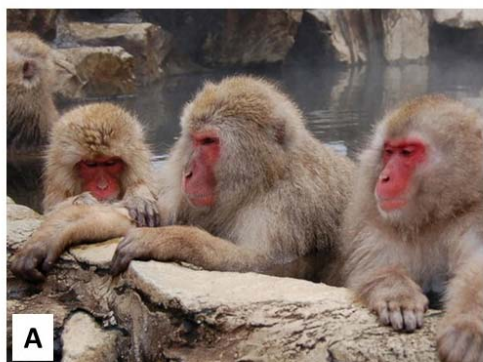
А – хохлатый баклан
Б – двуцветный кожан
В – обыкновенный стервятник
Г – обыкновенная чечевица
Д – обыкновенная неясыть
Е – сурок байбак

В ответе сопоставьте каждой цифре одну букву, без знаков препинания и пробелов! Ответ упорядочите по возрастанию чисел. Например, 1А2Б3В4Г5Д6Е. Иной ввод ответа при проверке компьютером будет засчитан как неверный.

Ответ: 1А2Б3Е4Д5В6Г; 1а2б3е4д5в6г; А1Б2Е3Д4В5Г6; а1б2е3д4в5г6; 1А 2Б 3Е 4Д 5В 6Г; 1а 2б 3е 4д 5в 6г; А1 Б2 Е3 Д4 В5 Г6; а1 б2 е3 д4 в5 г6; 1А,2Б,3Е,4Д,5В,6Г; 1а,2б,3е,4д,5в,6г; А1,Б2,Е3,Д4,В5,Г6; а1,б2,е3,д4,в5,г6; 1-А,2-Б,3-Е,4-Д,5-В,6-Г; 1-а,2-б,3-е,4-д,5-в,6-г; А-1,Б-2,Е-3,Д-4,В-5,Г-6; а-1,б-2,е-3,д-4,в-5,г-6;

Балл за правильный ответ: 6 баллов

32а. Укажите, в каких частях света можно встретить представленные на фотографиях виды млекопитающих: 1 – Северная Америка; 2 – Южная Америка; 3 – Австралия; 4 – Африка; 5 – Европа; 6 - Азия.



В ответе сопоставьте каждой цифре одну букву, без знаков препинания и пробелов! Ответ упорядочите по возрастанию чисел. Например, 1А2Б3В4Г5Д6Е. Иной ввод ответа при проверке компьютером будет засчитан как неверный.

Ответ: 1В2Д3Б4Г5Е6А; 1в2д3б4г5е6а; В1Д2Б3Г4Е5А6; в1д2б3г4е5а6;

Балл за правильный ответ: 6 баллов

326. Укажите, в каких частях света можно встретить представленные на фотографиях виды птиц: 1 – Северная Америка; 2 – Южная Америка; 3 – Австралия; 4 – Африка; 5 – Европа; 6 - Азия.



В ответе сопоставьте каждой цифре одну букву, без знаков препинания и пробелов! Ответ упорядочите по возрастанию чисел. Например, 1А2Б3В4Г5Д6Е. Иной ввод ответа при проверке компьютером будет засчитан как неверный.

Ответ: 1А2Б3Г4Д5В6Е; 1а2б3г4д5в6е; А1Б2Г3Д4В5Е6; а1б2г3д4в5е6;

Балл за правильный ответ: 6 баллов

33а. Укажите, на каких фотографиях из предложенных изображены птенцы следующих видов птиц: 1 – зяблик; 2 – пустельга; 3 – дрозд-рябинник; 4 – зарянка; 5 – полярная сова; 6 – кулик-сорока.



В ответе сопоставьте каждой цифре одну букву, без знаков препинания и пробелов! Ответ упорядочите по возрастанию чисел. Например, 1А2Б3В4Г5Д6Е. Иной ввод ответа при проверке компьютером будет засчитан как неверный.

Ответ: 1Д2А3В4Е5Б6Г; 1д2а3в4е5б6г; Д1А2В3Е4Б5Г6; д1а2в3е4б5г6;

Балл за правильный ответ: 6 баллов

336. Укажите, на каких фотографиях из предложенных изображены птенцы следующих видов птиц: 1 – рябчик; 2 – кукушка; 3 – чёрный аист; 4 – сизый голубь; 5 – стерх; 6 – озёрная чайка.



В ответе сопоставьте каждой цифре одну букву, без знаков препинания и пробелов! Ответ упорядочите по возрастанию чисел. Например, 1А2Б3В4Г5Д6Е. Иной ввод ответа при проверке компьютером будет засчитан как неверный.

Ответ: 1Б2Д3А4В5Г6Е; 1б2д3а4в5г6е; Б1Д2А3В4Г5Е6; б1д2а3в4г5е6

Балл за правильный ответ: 6 баллов

34а. Укажите, какие из этих животных:

- 1 – рождают живых детёнышей и выкармливают их молоком
- 2 – рождают живых детёнышей, но молоком их не кормят
- 3 – откладывают яйца и выкармливают детёнышей молоком
- 4 – откладывают яйца, но молоком детёнышей не кормят.



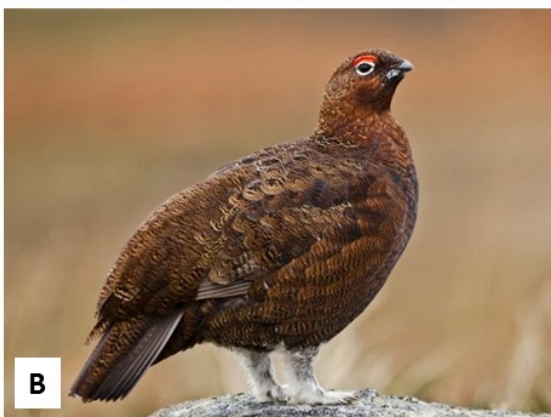
В ответе сопоставьте каждой цифре одну букву, без знаков препинания и пробелов! Ответ упорядочите по возрастанию чисел. Например, 1А2Б3В4Г. Иной ввод ответа при проверке компьютером будет засчитан как неверный.

Ответ: 1В2А3Б4Г; 1в2а3б4г; В1А2Б3Г4; в1а2б3г4;

Балл за правильный ответ: 6 баллов

346. Укажите, какие из этих животных:

- 1 – откладывают яйца, заботятся о них, но не о вылупившихся детёнышах
- 2 – откладывают яйца, заботятся и о них, и о вылупившихся детёнышах
- 3 – рожают живых детёнышей и тщательно заботятся о них
- 4 – рожают живых детёнышей и никак не заботятся о них.



В ответе сопоставьте каждой цифре одну букву, без знаков препинания и пробелов! Ответ упорядочите по возрастанию чисел. Например, 1А2Б3В4Г. Иной ввод ответа при проверке компьютером будет засчитан как неверный.

Ответ: 1Г2В3Б4А; 1г2в3б4а; Г1В2Б3А4; г1в2б3а4;

Балл за правильный ответ: 6 баллов

35а. Для каждого паразитического организма, изображённого на рисунке, выберите его типичного окончательного хозяина.

А



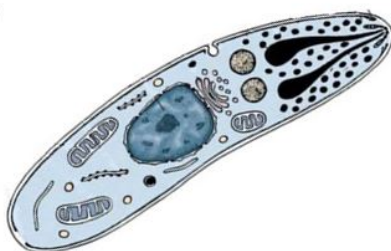
Бычий цепень

Б



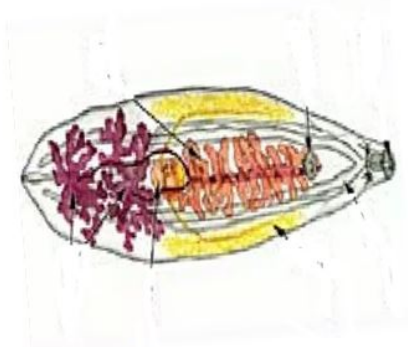
Эхинококк

В



Малярийный плазмодий

Г



Печеночная двуустка

Окончательный хозяин:

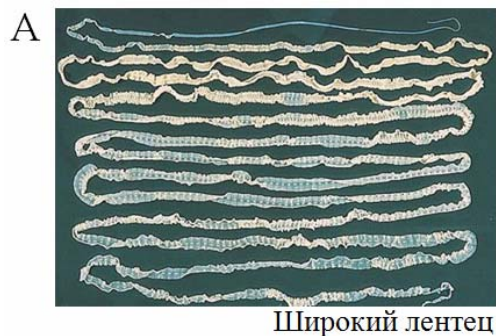
1. Собака
2. Человек
3. Корова
4. Комар

В ответе сопоставьте каждой букве одну цифру, без знаков препинания и пробелов! Ответ упорядочите по буквам (по алфавиту). Например, А1Б2В3Г4. Иной ввод ответа при проверке компьютером будет засчитан как неверный.

Ответ: А2Б1В4Г3; а2б1в4г3; 1б2а3г4в; 1Б2А3Г4В

Балл за правильный ответ: 6 баллов

356. Для каждого паразитического организма, изображённого на рисунке, выберите его обычного промежуточного хозяина.



Промежуточный хозяин:

1. Брюхоногий моллюск
2. Человек
3. Комар
4. Рыба

В ответе сопоставьте каждой букве одну цифру, без знаков препинания и пробелов! Ответ упорядочите по буквам (по алфавиту). Например, А1Б2В3Г4. Иной ввод ответа при проверке компьютером будет засчитан как неверный.

Ответ: А4Б1В2Г3; а4б1в2г3; 1б2в3г4а; 1Б2В3Г4А

Балл за правильный ответ: 6 баллов

36а. Соотнесите изображенные на фотографиях личинки с отрядами насекомых, к которым они принадлежат.



Отряды:

1. Двукрылые
2. Поденки
3. Жуки
4. Клопы

В ответе сопоставьте каждой букве одну цифру, без знаков препинания и пробелов! Ответ упорядочите по буквам (по алфавиту). Например, А1Б2В3Г4. Иной ввод ответа при проверке компьютером будет засчитан как неверный.

Ответ: А1Б3В4Г2; а1б3в4г2; 1а2г3б4в; 1А2Г3Б4В

Балл за правильный ответ: 6 баллов

366. Соотнесите изображенные на фотографиях личинки с отрядами насекомых, к которым они принадлежат.



Отряды:

1. двукрылые
2. ручейники
3. стрекозы
4. сетчатокрылые

В ответе сопоставьте каждой букве одну цифру, без знаков препинания и пробелов! Ответ упорядочите по буквам (по алфавиту). Например, А1Б2В3Г4. Иной ввод ответа при проверке компьютером будет засчитан как неверный.

Ответ: А4Б2В3Г1; а4б2в3г1; 1г2б3в4а; 1Г2Б3В4А

Балл за правильный ответ: 6 баллов

37а. Какова последовательность событий при транспорте почвенной воды из корней в лист? Ответ запишите в виде последовательности букв без знаков препинания! (При компьютерной проверке любой другой ввод ответа будет засчитан как неверный.)

- А - Фотосинтезирующая ткань
- Б - Эндодерма
- В - Корневые волоски
- Г - Сосуды ксилемы
- Д - Паренхима первичной коры

Ответ: ВДБГА; вДбга; В,Д,Б,Г,А; в,д,б,г,а; В-Д-Б-Г-А; в-д-б-г-а

Балл за правильный ответ: 6 баллов

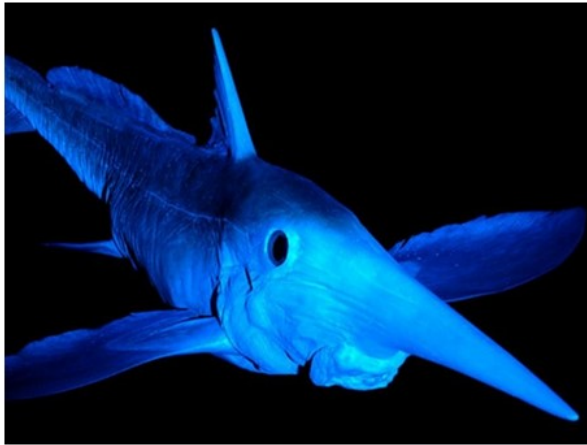
37б. Какова последовательность событий при транспорте ассимилятов из листа в корень для питания корневых волосков в зоне всасывания? Ответ запишите в виде последовательности букв без знаков препинания! (При компьютерной проверке любой другой ввод ответа будет засчитан как неверный.)

- А - Эндодерма
- Б – Паренхима первичной коры
- В - Губчатая фотосинтезирующая ткань
- Г - Столбчатая фотосинтезирующая ткань
- Д - Флоэма

Ответ: ГВДАБ; гвдаб; Г,В,Д,А,Б; г,в,д,а,б; Г-В-Д-А-Б; г-в-д-а-б

Балл за правильный ответ: 6 баллов

38а. Как вы думаете, что общего у животных, изображённых на этих фотографиях?



- А – у них есть внутренний скелет, представленный позвоночником
- Б – у них есть жаберные щели в глотке
- В – они питаются взвешенными в воде мелкими органическими частичками
- Г – их нервная система представлена головным и спинным мозгом.

Ответ: Б

Балл за правильный ответ: 2 балла

386. Как вы думаете, что общего у животных, изображённых на этих фотографиях?



- А – хотя бы на ранних стадиях развития они имеют жабры
- Б – во взрослом состоянии они дышат атмосферным кислородом при помощи лёгких
- В – они живут на морских мелководьях
- Г – они откладывают яйца, покрытые плотной кожистой оболочкой.

Ответ: А

Балл за правильный ответ: 2 балла