

5 КЛАСС – вариант 2

ЗАДАНИЕ № 1

К какому царству относится организм на фотографии?



1. Бактерия;
2. Гриб;
3. Растение;
4. Животное.

Ответ: 4

БАЛЛ ЗА ПРАВИЛЬНЫЙ ОТВЕТ: 2 БАЛЛА

ЗАДАНИЕ № 2

Ботаника – это наука о:

1. Растениях и животных Земли;
2. Растениях и растительном покрове Земли;
3. Растениях, животных и человеке;
4. Экологии Земли.

Ответ: 2

БАЛЛ ЗА ПРАВИЛЬНЫЙ ОТВЕТ: 2 БАЛЛА

ЗАДАНИЕ № 3

Что изображено на этой фотографии?



1. Валентинка
2. Промышленный сбор клюквы
3. Плантация кувшинок
4. Художественное оформление водоема

Ответ: 2

БАЛЛ ЗА ПРАВИЛЬНЫЙ ОТВЕТ: 2 БАЛЛА

ЗАДАНИЕ № 4

Какое из перечисленных растений однолетнее?

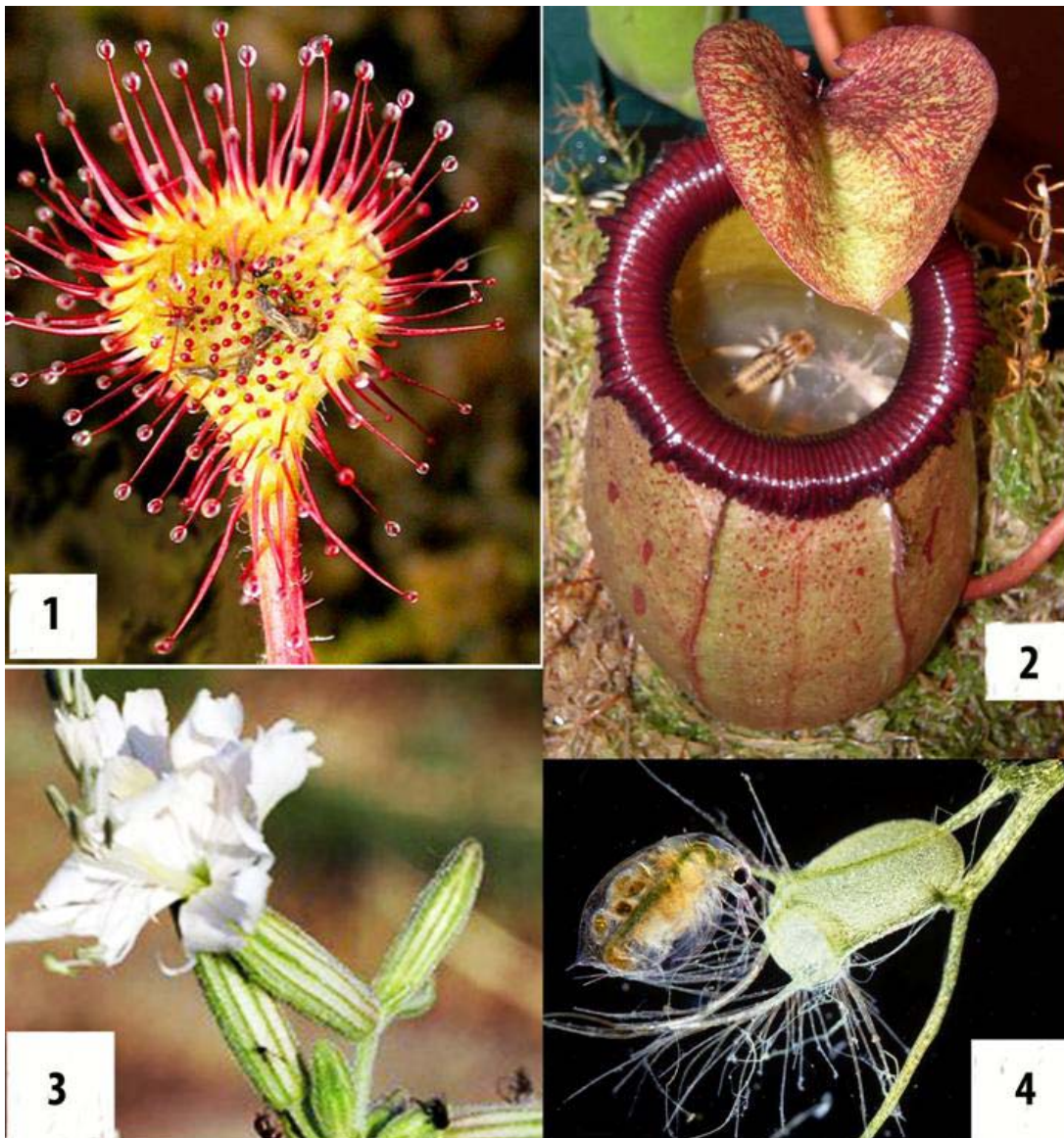
1. редька
2. капуста
3. подсолнечник
4. щавель
5. петрушка
6. земляника

Ответ: 3

БАЛЛ ЗА ПРАВИЛЬНЫЙ ОТВЕТ: 2 БАЛЛА

ЗАДАНИЕ № 5

Какой из объектов в этой подборке лишний?



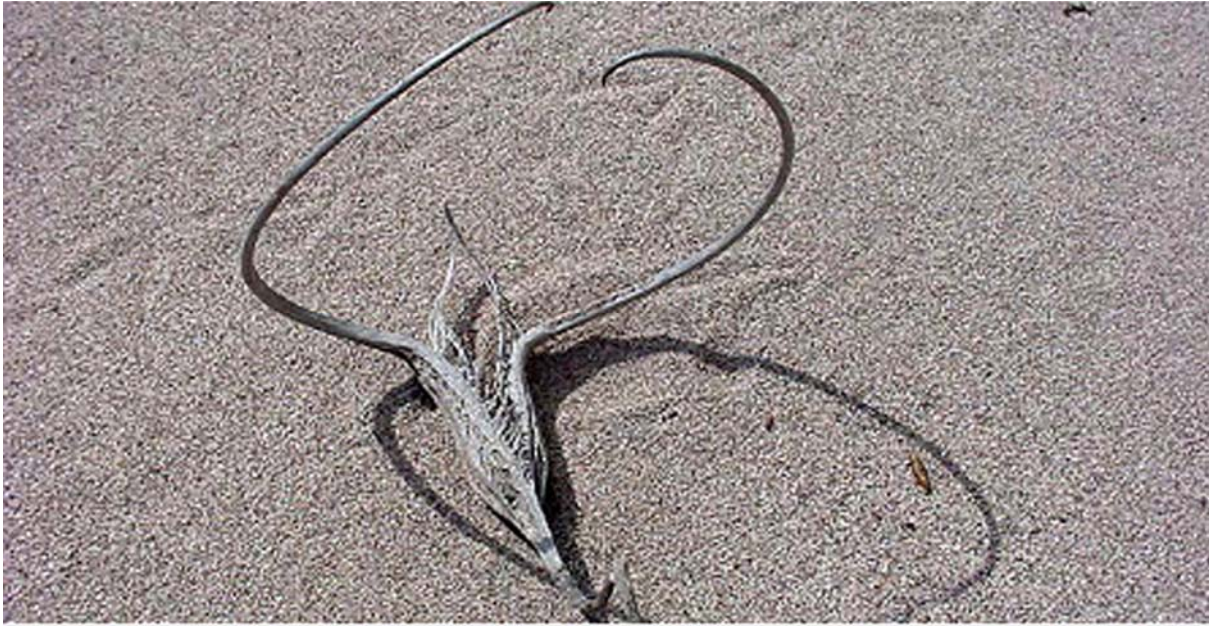
- 1. Росянка круглолистная
- 2. Кувшиночник желтый
- 3. Смолевка клейкая
- Г. Пузырчатка обыкновенная

Ответ: 3

БАЛЛ ЗА ПРАВИЛЬНЫЙ ОТВЕТ: 2 БАЛЛА

ЗАДАНИЕ № 6

Что изображено на этой фотографии?



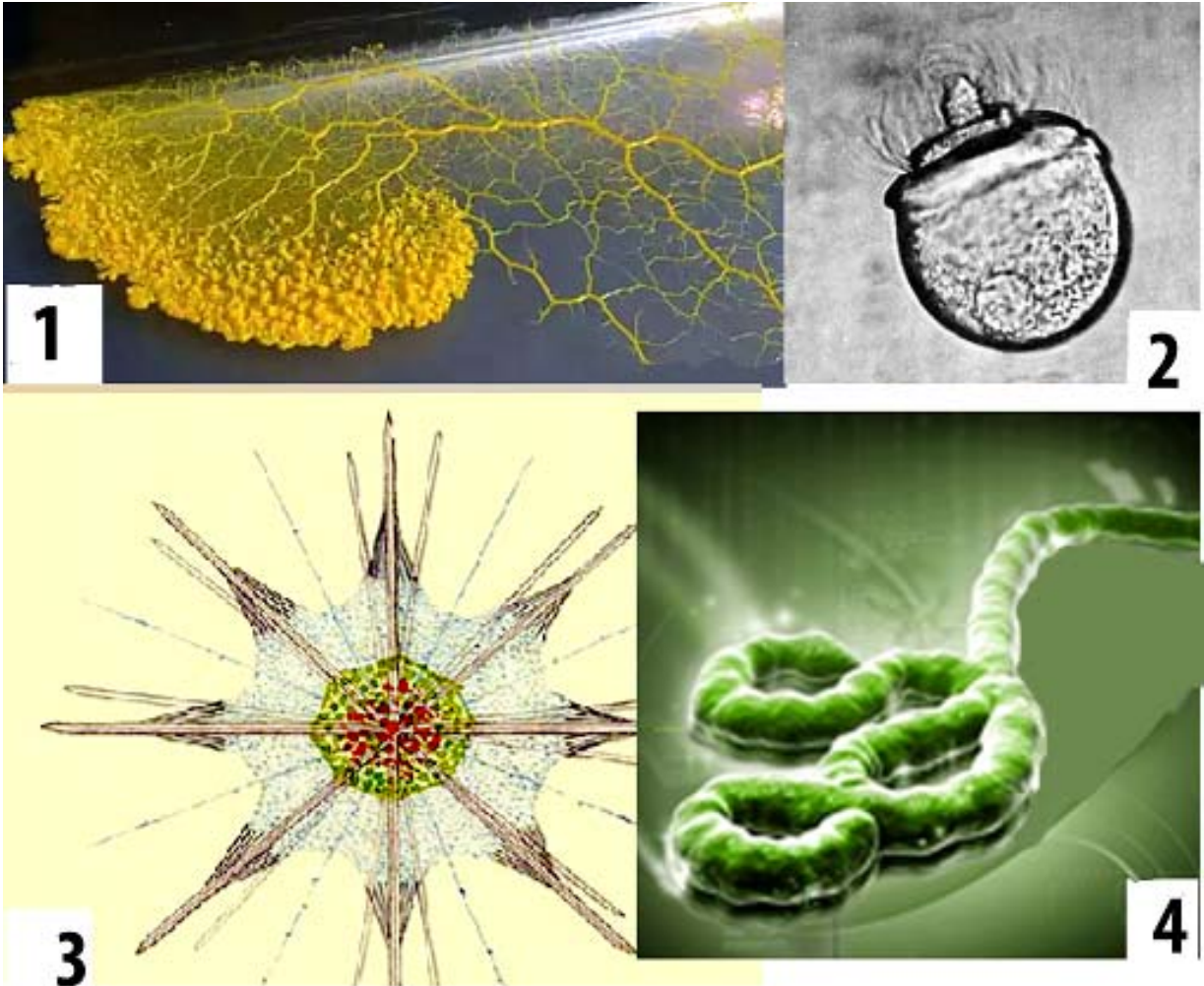
1. Череп рогатого животного
2. Плод растения Мартиния душистая
3. Насекомое
4. Моток проволоки

Ответ: 2

БАЛЛ ЗА ПРАВИЛЬНЫЙ ОТВЕТ: 2 БАЛЛА

ЗАДАНИЕ № 7

Какое изображение клетки здесь лишнее?



1. плазмодий слизевика
2. многожгутиковый сперматозоид гинкго
3. радиолярия
4. возбудитель болезни эбола

Ответ: 4

БАЛЛ ЗА ПРАВИЛЬНЫЙ ОТВЕТ: 2 БАЛЛА

ЗАДАНИЕ № 8

Почему пчеложука так назвали?



1. Это жук, внешне похож на пчелу;
2. Его личинки паразитируют в ульях;
3. Это единственный вид жуков, собирающий нектар с цветков;
4. Это очень старательный жук: трудится как пчелка.

Ответ: 2

БАЛЛ ЗА ПРАВИЛЬНЫЙ ОТВЕТ: 2 БАЛЛА

ЗАДАНИЕ № 9

Пять самых часто потребляемых продуктов в мире — это...

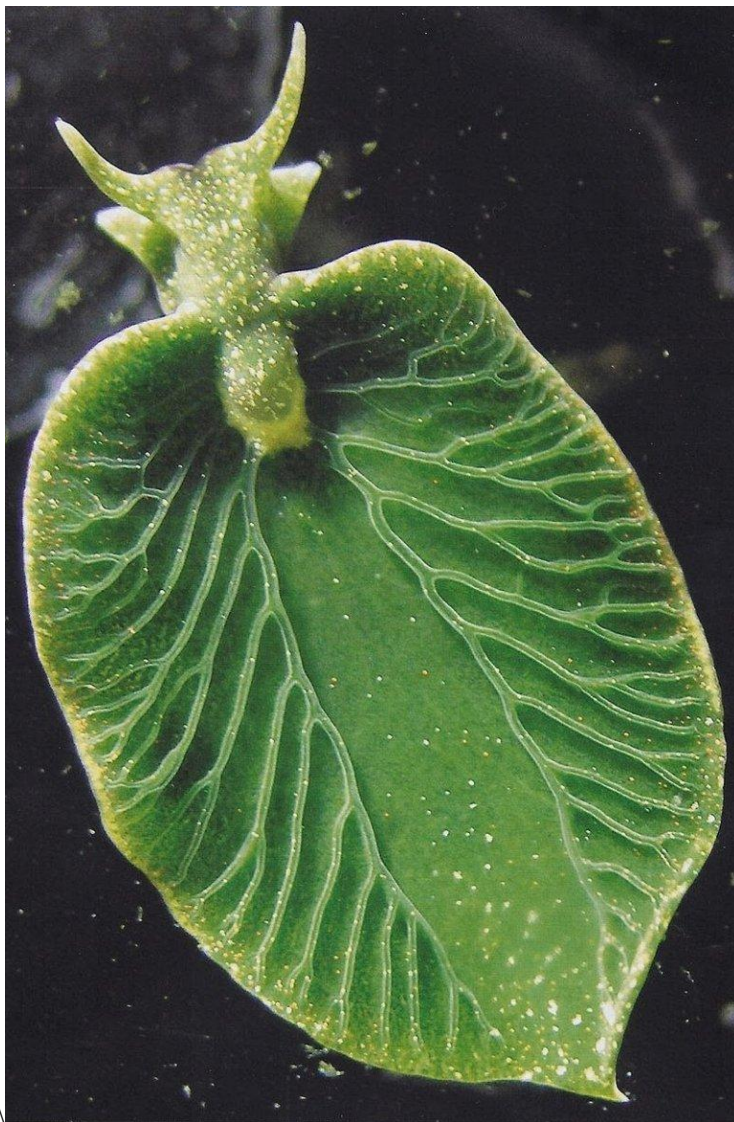
1. Кукуруза, рис, пшеница, картофель, маниока;
2. Молоко, яблоки, чеснок, чечевица, овес;
3. Батат, соевое молоко, баклажаны, перец;
4. Бананы, финики, сорго, просо, фасоль.

Ответ: 1

БАЛЛ ЗА ПРАВИЛЬНЫЙ ОТВЕТ: 2 БАЛЛА

ЗАДАНИЕ № 10

Может ли употребление в пищу большого количества овощей превратить Вас в овощ? Но эти морские существа не родились с хлорофиллами. Они приобрели их в течение всей своей жизни, съев много растительности. Но вместо того, чтобы переварить еду, как делают нормальные животные, они впитывают хлоропласты морских водорослей и затем включают их в их собственные клетки. Теперь им остается только лежать на солнце и получать живительную энергию. Это необычное явление известно, как клептопластия.



Приглядитесь внимательно, к какой группе живых организмов это существо относится?

1. – Медуза;
2. – Моллюск;
3. – Рыба;
4. – Лист растения

Ответ: 2

БАЛЛ ЗА ПРАВИЛЬНЫЙ ОТВЕТ: 2 БАЛЛА

ЗАДАНИЕ № 11

Какая планета Солнечной системы является самой горячей?

1. Венера
2. Меркурий
3. Марс
4. Юпитер

Ответ: 1

БАЛЛ ЗА ПРАВИЛЬНЫЙ ОТВЕТ: 2 БАЛЛА

ЗАДАНИЕ № 12

Какое животное попало сюда случайно?



1. Большерогий баран
2. Серый волк
3. Лось североамериканский
4. Питон пятнистый
5. Медведь гризли
6. Койот

Ответ: 4

БАЛЛ ЗА ПРАВИЛЬНЫЙ ОТВЕТ: 2 БАЛЛА

ЗАДАНИЕ № 13

Какого дедки не существует?

1. Шестикрылого;
2. Европейского хвостатого;
3. Западного;
4. Желтоногого.

Ответ: 1

БАЛЛ ЗА ПРАВИЛЬНЫЙ ОТВЕТ: 2 БАЛЛА

ЗАДАНИЕ № 14

Что изображено на полотне итальянского художника Джованни Станки?.



1. испорченные нитратами плоды арбуза;
2. плоды арбуза, обезвоженные долгим хранением;
3. вполне спелые и аппетитные по тем временам плоды арбуза сортов, которые возделывались в 17 веке;
4. дикие плоды, содержащие много несъедобной белой, мало красной сладкой паренхимы и полно крупных семян;
5. переспевшие плоды с сочным внутриводником;
6. это дикий плод воображения художника 17 века.

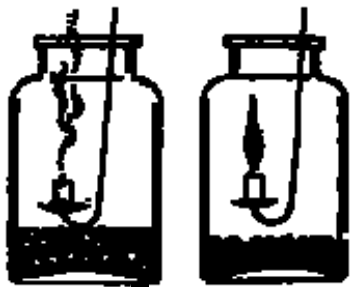
Ответ: 3

БАЛЛ ЗА ПРАВИЛЬНЫЙ ОТВЕТ: 2 БАЛЛА

ЗАДАНИЕ № 15

Что иллюстрирует опыт, результаты которого изображены на рисунке:

- 1) для прорастания семян необходим воздух;
- 2) прорастающие семена дышат;
- 3) для прорастания семян необходима вода;
- 4) для прорастания семян необходимо тепло



Ответ: 2

БАЛЛ ЗА ПРАВИЛЬНЫЙ ОТВЕТ: 2 БАЛЛА

ЗАДАНИЕ № 16

Действительно ли, что на Яве произрастает природный дезодорант - дерево кеппел, и съевший его плод долго ощущает на себе цветочный аромат?

1. Да;
2. Нет;
3. Не знаю.

Ответ: 1

БАЛЛ ЗА ПРАВИЛЬНЫЙ ОТВЕТ: 1 БАЛЛ

ЗАДАНИЕ № 17

Правда ли, что восточная длинношеяя черепаха при угрозе выделяет зловонную жидкость из своих желез. Радиус действия этих выделений около метра, поэтому все животные, находящиеся рядом, спасаются бегством?

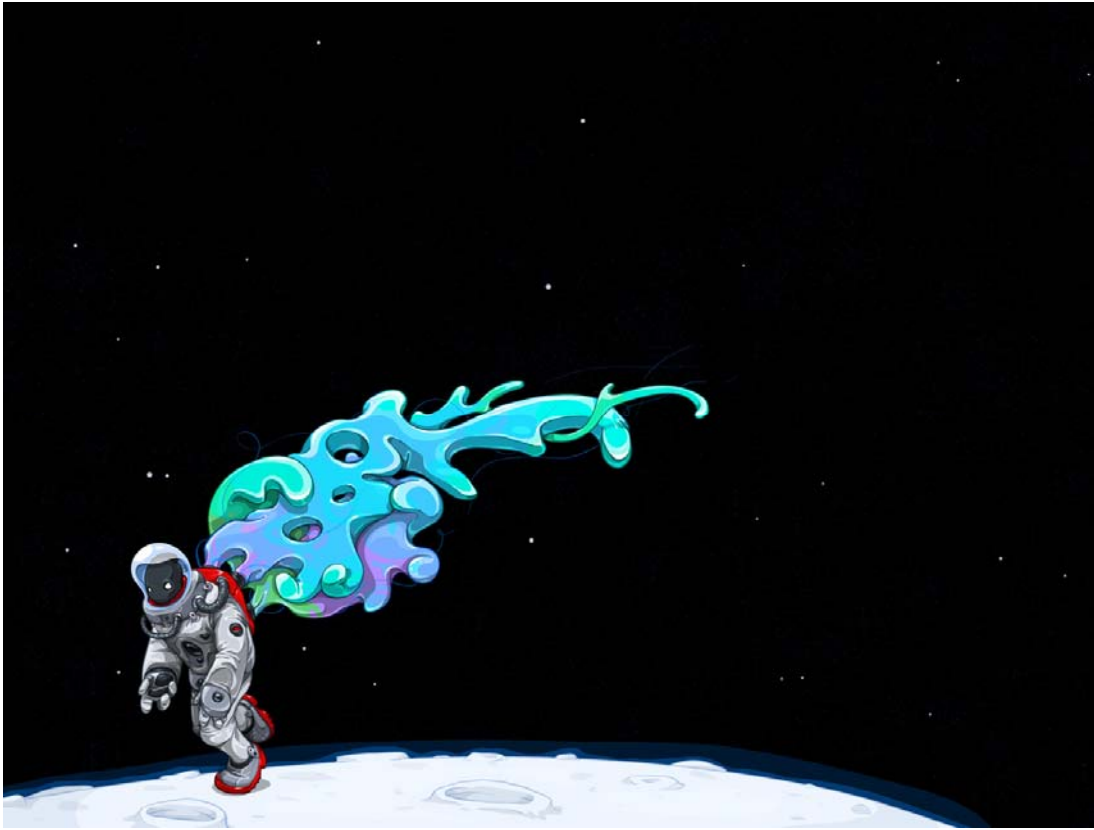


1. Да;
2. Нет;
3. Не знаю.

Ответ: 1

БАЛЛ ЗА ПРАВИЛЬНЫЙ ОТВЕТ: 1 БАЛЛ

ЗАДАНИЕ № 18



Справедливо ли утверждение, что тело человека без скафандра в открытом космосе разорвет изнутри?

1. Да;
2. Нет;
3. Не знаю.

Ответ: 2

БАЛЛ ЗА ПРАВИЛЬНЫЙ ОТВЕТ: 1 БАЛЛ

ЗАДАНИЕ № 19



Верите ли вы, что кактусы защищают человека от излучения монитора?

1. Да;
2. Нет;
3. Не знаю.

Ответ: 2

БАЛЛ ЗА ПРАВИЛЬНЫЙ ОТВЕТ: 1 БАЛЛ

ЗАДАНИЕ № 20

Правда ли, что это редкое млекопитающее - кубинский щелезуб не имеет противоядия на собственный яд?



1. Да;
2. Нет;
3. Не знаю.

Ответ: 1

БАЛЛ ЗА ПРАВИЛЬНЫЙ ОТВЕТ: 1 БАЛЛ

ЗАДАНИЕ № 21

Это – двулетнее растение. Из одного его семени вырастает сразу четыре сеянца, поэтому его всходы надо пикировать или прореживать. Если его всходы продолжительное время растут при низкой температуре, то в результате естественной яровизации оно дает соцветия в первый год жизни, и тогда не ждите урожая. Оно кормит человека винегретом и поит человека сладким чаем, кормит домашнюю скотину. Без него всем плохо. Бывает разных цветов и разных размеров.

Впишите русское обиходное название этого растения (без орфографических ошибок) в поле ответа.

Ответ: свёкла ; СВЁКЛА; Свёкла

БАЛЛ ЗА ПРАВИЛЬНЫЙ ОТВЕТ: 5 БАЛЛОВ

ЗАДАНИЕ № 22

Какой орган употребляют в пищу у растений:

1. картофель	А. корнеплоды
2. свёкла	Б. бутоны
3. цветная капуста	В. листья
4. салат	Г. семена
5. подсолнечник	Д. стебли
6. капуста Кольраби	Е. клубни








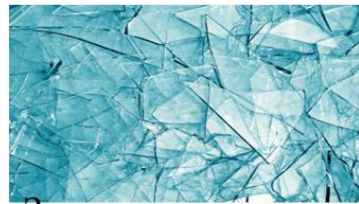
Ответ запишите в виде последовательности цифр и букв по порядку расположения видов (цифр) в таблице, например: 1А2Г3В4Б5Е6Д. Иной ввод ответа при проверке компьютером будет засчитан как неверный.

Ответ: **1Е2А3Б4В5Г6Д**; А2Б3В4Г5Д6Е1

БАЛЛ ЗА ПРАВИЛЬНЫЙ ОТВЕТ: 5 БАЛЛОВ

ЗАДАНИЕ № 23

Отходы с 1 по 4 классы опасности в обязательном порядке требуют отдельной утилизации:

КЛАСС ОПАСНОСТИ	ОПИСАНИЕ	ОБЪЕКТЫ УТИЛИЗАЦИИ
1 КЛАСС <u>ЧРЕЗВЫЧАЙНО</u> <u>ОПАСНЫЕ</u>	САМАЯ ВЫСОКАЯ СТЕПЕНЬ ВОЗДЕЙСТВИЯ НА ОКРУЖАЮЩУЮ СРЕДУ, ВОССТАНОВИТЕЛЬ НЫЙ ПЕРИОД НЕИЗВЕСТЕН	 А автопокрышки  Б медные провода  В моторное масло
2 КЛАСС <u>ВЫСОКО</u> <u>ОПАСНЫЕ</u>	ПРИВОДЯТ К СЕРЬЕЗНОМУ НАРУШЕНИЮ ЭКОЛОГИЧЕСКОГО БАЛАНСА В ОКРУЖАЮЩЕЙ СРЕДЕ, ВОССТАНОВИТЕЛЬ НЫЙ ПЕРИОД НЕ МЕНЕЕ 30 ЛЕТ	 Г трансформаторы  Д батарейки  Е опилки
3 КЛАСС <u>УМЕРЕННО</u> <u>ОПАСНЫЕ</u>	СРЕДНЯЯ СТЕПЕНЬ ВРЕДНОСНОГО ВОЗДЕЙСТВИЯ НА ОКРУЖАЮЩУЮ СРЕДУ, ВОССТАНОВИТЕЛЬ НЫЙ ПЕРИОД ОКОЛО 10 ЛЕТ	 Ж ртутьсодержащие лампы  З осколки стекла
4 КЛАСС <u>МАЛО</u> <u>ОПАСНЫЕ</u>	НИЗКАЯ СТЕПЕНЬ ВРЕДНОСНОГО ВОЗДЕЙСТВИЯ НА ОКРУЖАЮЩУЮ СРЕДУ, ВОССТАНОВИТЕЛЬ НЫЙ ПЕРИОД 3 ГОДА	

Внимательно ознакомившись, соотнесите приведенные объекты утилизации (буквенное обозначение) с классами их опасности (цифровое обозначение). Результат запишите в виде последовательного ряда буквенного обозначения объектов утилизации и соответствующих им классов опасности (цифр). Ответ

упорядочите по буквам (по алфавиту). Например: А1Б2В3Г4Д1Е3Ж4З1. Иной ввод ответа при проверке компьютером будет засчитан как неверный.

Ответ: **А2Б3В3Г1Д2Е4Ж1З4; а2б3в3г1д1е4ж1з4; 1Г1Ж2А2Д3Б3В4Е4З; 1г1ж2а2д3б3в4ж4з**

БАЛЛ ЗА ПРАВИЛЬНЫЙ ОТВЕТ: 5 БАЛЛОВ